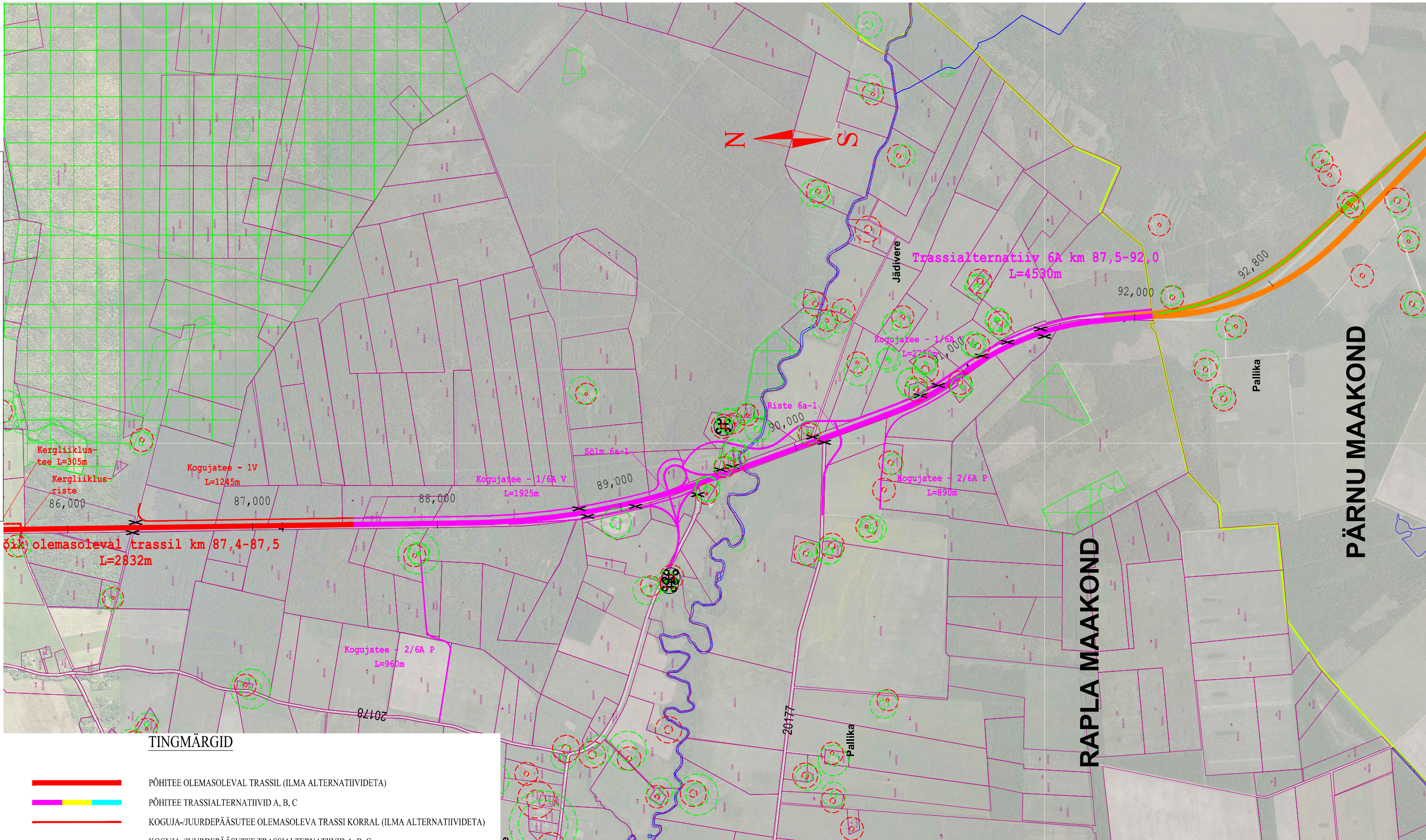


VT JOONIS V44-09/2.5



TINGMÄRGID

- PÕHITEE OLEMASOLEVAL TRASSIL (ILMA ALTERNATIIVIDETA)
- PÕHITEE TRASSIALTERNATIIVID A, B, C
- KOGUJA-/JUURDEPÄÄSUTEE OLEMASOLEVA TRASSI KORRAL (ILMA ALTERNATIIVIDETA)
- KOGUJA-/JUURDEPÄÄSUTEE TRASSIALTERNATIIVID A, B, C
- KERGLIIKLUSTEE OLEMASOLEVA TRASSI KORRAL (ILMA ALTERNATIIVIDETA)
- KERGLIIKLUSTEE TRASSIALTERNATIIVID A, B
- PERSPEKTIIVNE KOHALIK TEE OLEMASOLEVA I-KLASSI MAANTEE PIIRKONNAS
- OLEMASOLEV, PERSPEKTIIVNE JA LAIENDATAV SILD
- LOODUSKAITSEALUNE ÜKSIKOBJEKT/NATURA ALA
- MUINSUSKAITSEALUNE ÜKSIKOBJEKT/MAA-ALA
- OLEMASOLEVA ELUHOONE/MITTEELUHOONE 50M TSOON
- LIKVIDEERITAV HOONE/LÄBIPÄÄS
- MAAKONNA PIIR

MÄRKUSED

1. Kõikides liiklussõlmedes ja ristetes tagatakse kergliiklejate teeületamise võimalus.

PROJ.	EG 10765904-0001 457 MA	TELLUJA	Harju Maavalitsus ja Rapla Maavalitsus		
Reaalprojekt		PROJEKT	E67 Via Baltica Trassikoridori Teemaplaneering		
LITSENTSID:	200170	OBJEKT	Mnt nr 4 Tallinn - Pärnu - Ikla km 12,0-92,0		
PROJ.	PROJ.	KONTR.	JOONISE NIMI		TÖÖ NR.
U. Audova	-	M. Reier	Trassi plaan km 87,5-92,0 Jädivere ümbersõidu alternatiiv 6A		V44-10
KUUP.	KUUP.	KUUP.	MÕÕTKAVA	JOONISE NR.	REV
juuni 2010	-	juuni 2010	1:20000	V44-10/2.6a	0