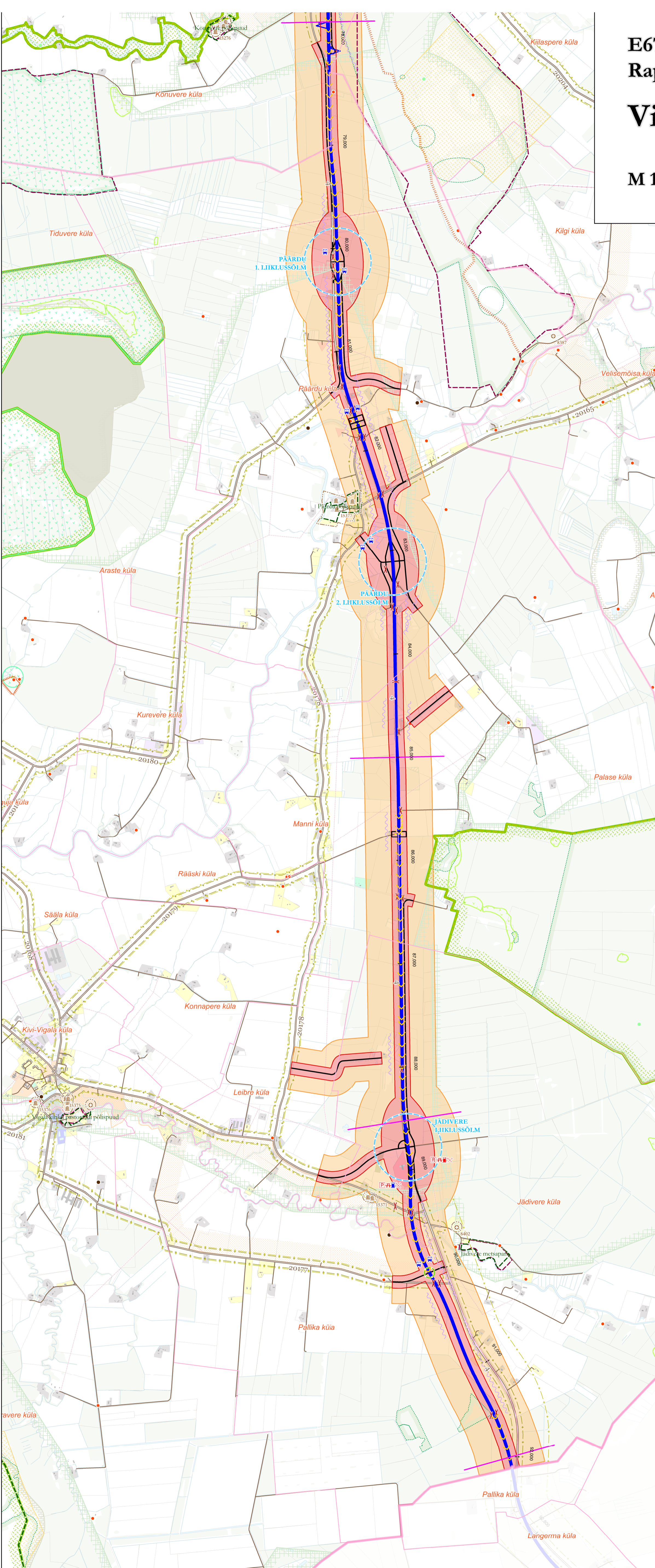
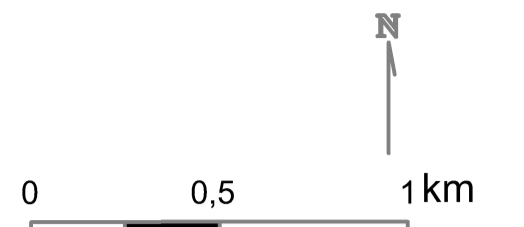


E67 (Via Baltica) trassi asukohta määramine Raplamaal km 44,0-92,0

Vigala vald

M 1 : 20 000



LEGEND

Maakonnaplaneeringu teemaplaneeringuga kavandatud

- Maantee trassi koridor
- Tee kaitsevööndi ala
- Planeeritav maantee
- Liikvideeritav olemasolev juurdepääs
- Planeeritava maantee lõigu algus ja lõpp
- Konfliktala, mille ulatuses tuleb täpsustada metsloomade ülekäiguteid tagavate rajatiste asukohad

Tee koosseisu kuuluvad rajatised *

- Planeeritav sõidutee
- Planeeritav jalg- ja jalgrattatee
- Olemasolev ja kavandatud parkla/puhkekoht / tankla/teenindusjaam
- Planeeritav jalg- ja jalgrattatee tunnel
- Liiklussõlm (läbimõõt tuleneb liiklussõlme ulatusest)
- Eritasandiline riste (läbimõõt tuleneb riste ulatusest)
- Fooriga reguleeritav ristmik
- Bussipeatus
- Konfliktala, mille ulatuses tuleb täpsustada määratõkerajatiste asukohad tulenevalt mura- ja saastetundlike objektide paiknemisest (olemasolevate ja kehtestatud detailplaneeringutega kavandatud elamud, majutushooned ja üldkasutatavad hooned).
- Parempöördega maha- ja pealesõit

Vigala valla üldplaneeringu järgne maakasutus

- Elamumaa
- Ühiskondlike ehitiste maa
- Ärimaa
- Tootismaa
- Üldkasutatav maa
- Jäätmehooldamaa
- Turbatööstusmaa
- Riigikaitsemaa
- Transpordimaa
- Kehtestatud detailplaneering

Maakonnaplaneeringu teemaplaneering "Asustust ja maakasutust suunavad keskkonnaningimused"

- Rohevõrgustik
- Väärtuslik maastik
- Kõrgepingeliin
- Keskipingeliin

Kaardi koostamisel on lisaks omavalitsustest saadud infole kasutatud Keskkonnataote Keskkuse EELISE (Eesti Looduse Infosüsteem - Keskkonnaregister) (seisuga 08.08.2011) andmeid, Maameti Eesti Põhikandi (1998-2004), haldus- ja administratiivpiiride (seisuga 01.01.2010), maardlate (seisuga 01.2010), katastrialaste piiride (Harjumaa 13.05.2012, Raplamaa 29.05.2012) andmeid ning Kultuurimälestiste Riikliku Registri (seisuga 07.10.2010) ja Harju ning Rapla maakonna teemaplaneeringute andmeid.

Teed

- Põhimaantee
- Tugimaantee
- Kõrvalmaantee
- Kohalik tee
- Raudtee
- Olemasolev jalg- ja jalgrattatee Harju maakonna teemaplaneeringust "Maakonna kergliiklusteed"
- Riigimaantee kaitsevöönd
- Riigimaantee sanitaarkaitsevöönd

Looduskaitse

- Natura 2000 ala
- Kaitseala
- Hoiuala
- Natura varinimekiri
- Projekteeritav kaitseala
- Püsilupaik
- Väärilupaik
- Kaitsealune üksikobjekt
- Kaitsealune liik

Kultuurivärtused

- Arheoloogiamälestis
- Ajaloomälestis
- Arhitektuurimälestis
- Mälestise kaitsevöönd
- Pärandkultuuri objekt

Muud leppemärgid

- Maardla
- Maakonna piir
- Omavalitsuse piir
- Asustusüksuse piir
- Katastrüksuse piir
- Metsa- ja põllumajandusmaa
- Veekogu
- Hooned, õueala

* Lisaks trassikoridori asukohta määramisele on täpsustatud riigimaantee toimimiseks vajalike rajatiste vajadus lähtudes õigusaktides toodud tee koosseisu kuuluvate rajatiste loetelust. Rajatiste täpsed asukohad määratakse tee projekti koostamise käigus koostöös maomanikega.

E67 (Via Baltica) trassi asukohta määramine Raplamaal km 44,0-92,0 Vigala vald		
Möötkava 1 : 20 000	Kaardi nr	Töö nr 1309/09
Staadium Planeering		Kehtestatud Rapla maavanema 23.05.2016 korraldusega nr 1-1/16/348
Konsultant-koostaja Hendrikson & Ko http://www.hendrikson.ee		
Osakonnajuhataja	Pille Metspalu	
Projektijuht	Pille Metspalu	