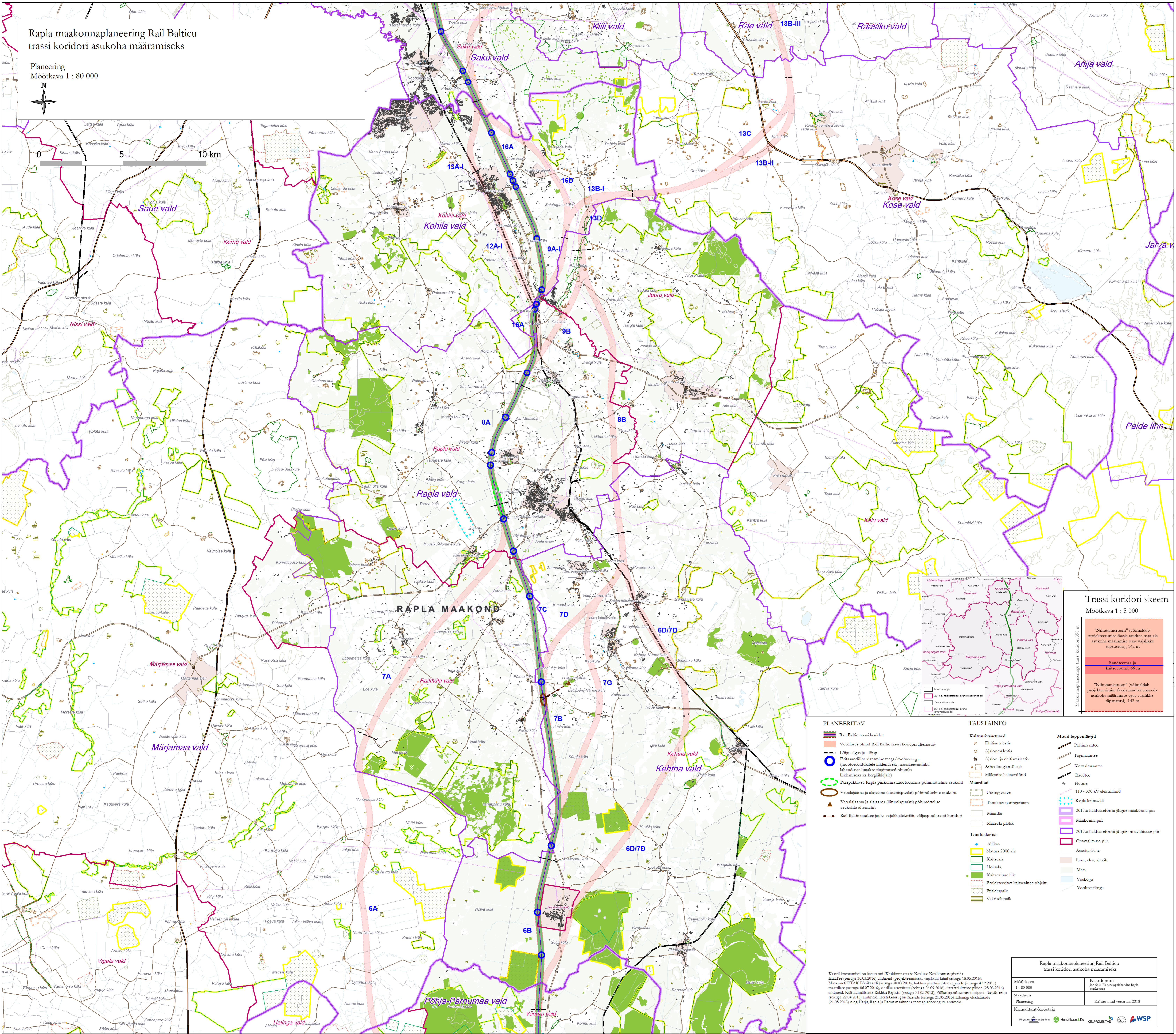


Rapla maakonnaplaneering Rail Balticu trassi koridori asukoha määramiseks

Planeering
Mõõtkava 1 : 80 000

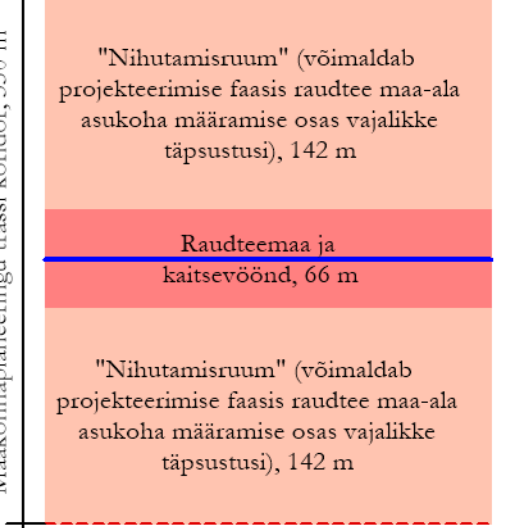


0 5 10 km



Trassi koridori skeem

Mõõtkava 1 : 5 000



PLANEERITAV

- Rail Balticu trassi koridor
- Võrdhulges olnud Rail Balticu trassi koridori alternatiiv
- Laiuga algus ja lõpp
- Ehitamisel oleva trassiga teemata teemata
- Liiklusele mõeldud liiklemiseks, maanteelavadeks
- Liiklusele mõeldud liiklemiseks ka teemata
- Perspektiivse Rapla piirkonna raudtee aama põhiõheline asukoht
- Veolaajama ja alajama (liinuspunkti) põhiõheline asukoht
- Veolaajama ja alajama (liinuspunkti) põhiõheline asukoht alternatiiv
- Rail Balticu raudtee jaoks vajalik elektrienergia väljajooni trassi koridori

TAUSTAINFO

- Kultuuriväärtused**
 - Ehitismälestis
 - Ajaloomälestis
 - Ajaloo- ja ehitismälestis
 - Ahnehoolemälestis
 - Mälestise kaitsevöönd
- Maasildad**
 - Uuringunurim
 - Taotletav uuringunurim
 - Maasilda
 - Maasilda plokk
- Looduskaitseline**
 - Albiikas
 - Natura 2000 ala
 - Kaitseala
 - Hoiuala
 - Kaitsealune liik
 - Projekteeritava kaitsealuse objekt
 - Püstitusplokk
 - Väljehoidusplokk
- Muud leppemärgid**
 - Põhimaantee
 - Tugimaantee
 - Kõrvalmaantee
 - Raudtee
 - Hooned
 - 110 - 330 kV elektriliinid
 - Rapla lennuväli
 - 2017. a haldusreformi järgne maakonna piir
 - Maakonna piir
 - 2017. a haldusreformi järgne omavalitsuse piir
 - Omavalitsuse piir
 - Asustatusüksus
 - Linn, alev, alevik
 - Mets
 - Veekogu
 - Veekaitsepiir

Rapla maakonnaplaneering Rail Balticu trassi koridori asukoha määramiseks	
Mõõtkava 1 : 80 000	Kartid nimi: Joonis 2. Planeeringuallala Rapla maakonnas
Stabiilsus: Planeering	Kehtestanud: veebruar 2018
Konsultant koostaja:	

Kaardi loomistamisel on kasutatud: Keskkonnaministeeriumi Keskkonnaregistri ja EELISE (seisuga 30.03.2016) andmeid (projekteerimiseks vajalikud kiirte seisuga 18.05.2016), Maamari ETAK Põhikarsti (seisuga 30.03.2016), haldus- ja administratiivpiiride (seisuga 4.12.2017), maasildade (seisuga 06.07.2016), ohtlike ettevõtete (seisuga 30.09.2016), kaitsusvööndide (seisuga 28.03.2016) andmeid, Kultuurimälestiste Riikliku Registri (seisuga 21.05.2013), Põllumajandusministeeriumi maasildade (seisuga 22.04.2013) andmeid, Eesti Gaasigaasitruudi (seisuga 21.05.2013), Eleringi elektriliinide (21.05.2013) ning Harju, Rapla ja Pärnu maakonna teemaplaneeringute andmeid.