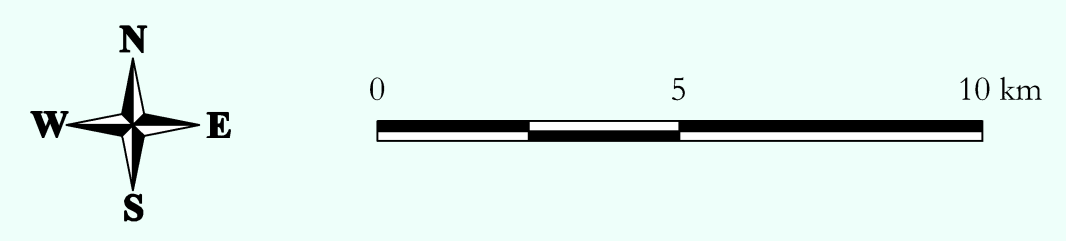
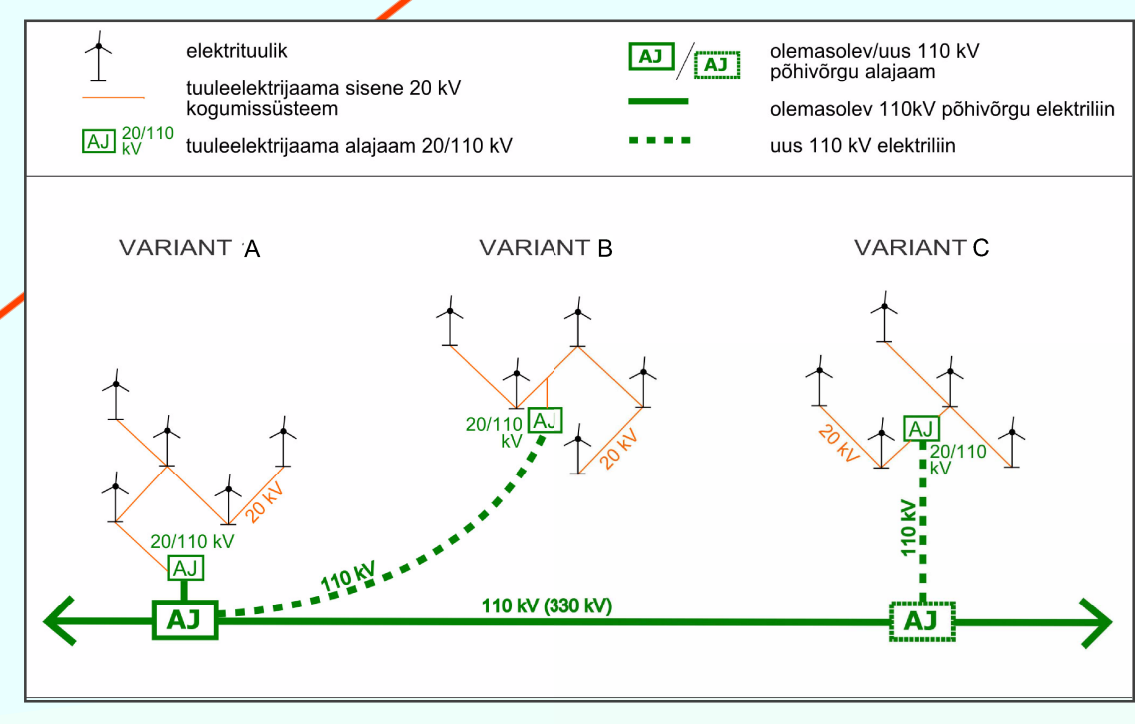
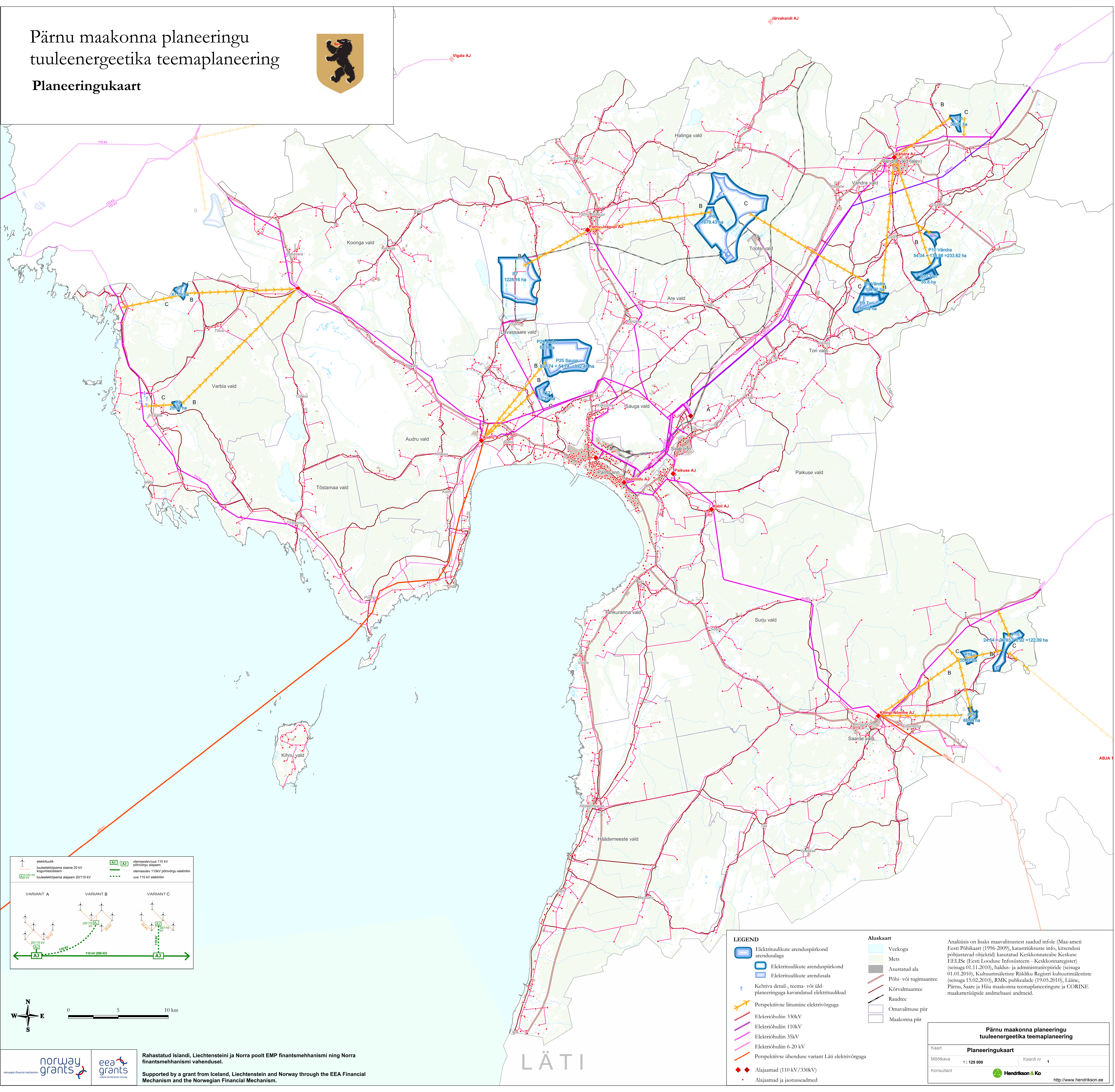


Pärnu maakonna planeeringu tuuleenergeetika teemaplaneering Planeeringukaart



LEGEND

- Elektriulike arenduspiirkond arendusata
- Elektriulike arenduspiirkond
- Elektriulike arendusala
- Kehtiva detail-, teema- või üldplaneeringuga kavandatud elektriulid
- Perspektiivne liitumine elektrivõrguga
- Elektriõhulin 330kV
- Elektriõhulin 110kV
- Elektriõhulin 35kV
- Elektriõhulin 6-20 kV
- Perspektiivse ühenduse variant Läti elektrivõrguga
- Alajaamad (110 kV/330kV)
- Alajaamad ja jaotusseadmed

Aluskaart

- Veekogu
- Mets
- Asustatud ala
- Põhi- või tugimaantee
- Kõrvalmaantee
- Raudtee
- Omavalitsuse piir
- Maakonna piir

Analüüs on lisas maavaltustest saadud infole (Maa-ameti Eesti Põhikaart (1996-2009), katastrisüste info, kitsendusi põhjustavad objektid) kasutatud Keskkonnateabe Keskuse EELISE (Eesti Looduse Infosüsteem - Keskkonnaregister) (seisuga 01.11.2010), haldus- ja administratiivpiiride (seisuga 01.01.2010), Kultuurimälestiste Riikliku Registri kultuurimälestiste (seisuga 15.02.2010), RMK publikealade (19.05.2010), Lääne, Pärnu, Saare ja Hiiuma maakonna teemaplaneeringute ja CORINE maakaarttüüpide andmebaasi andmeid.

Pärnu maakonna planeeringu tuuleenergeetika teemaplaneering

Kaart: **Planeeringukaart**

Möötkava: 1 : 125 000 Kaardi nr: 1

Konsultant: **Hendrikson & Ko** <http://www.hendrikson.ee>