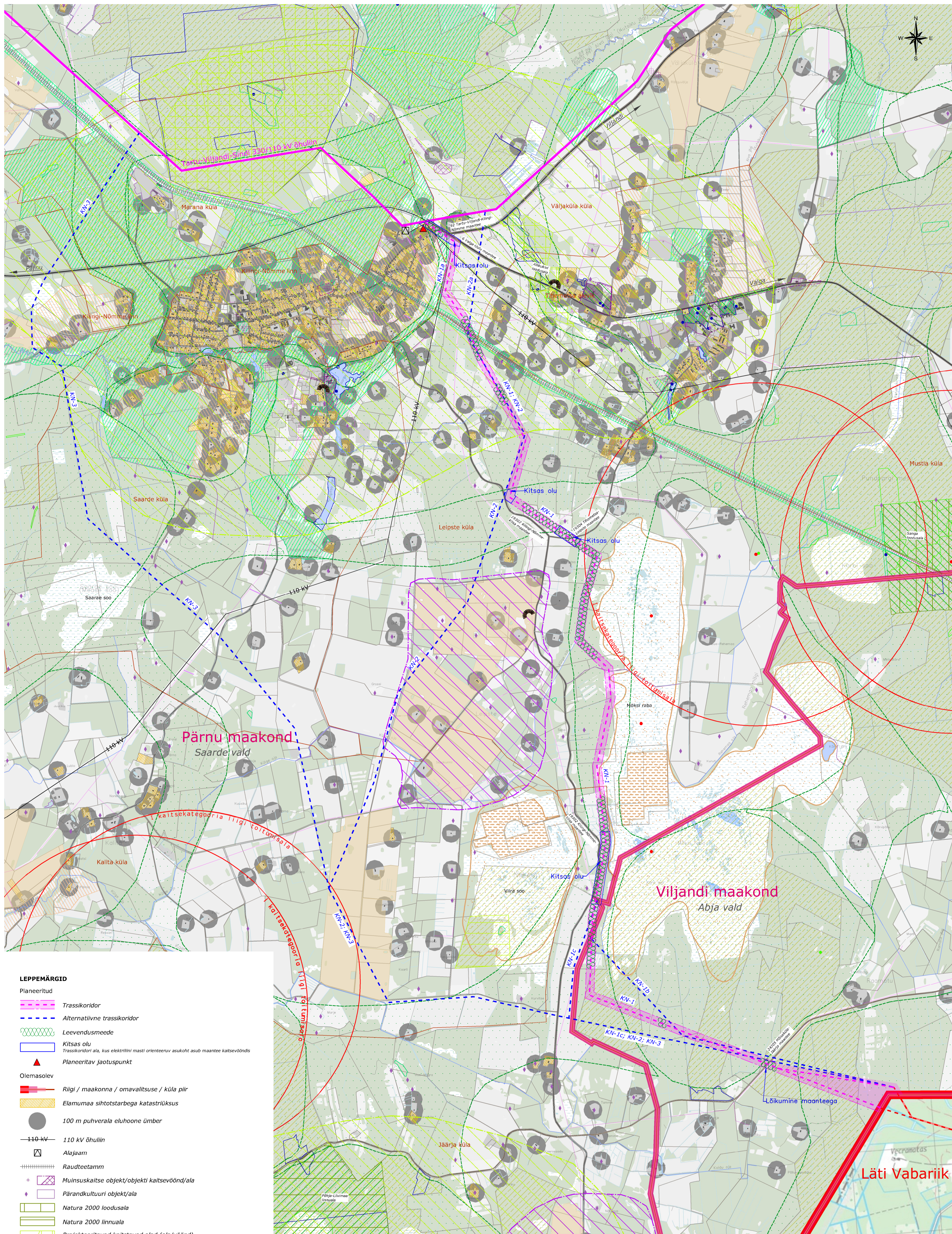


Kilingi-Nõmme 330 kV õhuliini trassi asukoha määramine

Planeeringu lahenduse analüüsi joonis

M 1:20 000



LEPPEMÄRGID

Planeeritud

- Trassikoridor
- Alternatiivne trassikoridor
- Leevendusmeede
- Kitsas oja
- Trassikoridori ala, kus elektrilini masti orienteeruv asukoht asub maantee kaitsevööndis
- Planeeritav jaotuspunkt
- Olemasolev**
- Riigi / maakonna / omavalitsuse / küla piir
- Elamumaa sihtotstarbega katastrüksus
- 100 m puhverala eluhoone ümber
- 110 kV õhuliin
- Alajaam
- Raudteetamm
- Muinsuskaitse objekt/objekti kaitsevöönd/ala
- Pärandkultuuri objekt/ala
- Natura 2000 loodusala
- Natura 2000 linnuala
- Projekteeritavad kaitstavad alad (ala/vöönd)
- Kaitseala
- Hoiuala
- I kaitsekategooria liigi objekt
- II kaitsekategooria liigi objekt/ala
- III kaitsekategooria liigi objekt/ala
- Looduskaitse üksikobjekt koos kaitsevööndiga
- Väärtselupaik
- Riigimetsamaa
- Maardla / Turbaväli

Üldplaneeringuga (ÜP) planeeritud

- Miljöväertuslik ala
- Väärtuslik maastik
- Väärtuslik põllumaa
- Reserveeritud elamumaa
- Reserveeritud puhkeala
- Rohuvõrgustik
- Ilusa vaatega koht
- Ilus teelõik



Planeering			
Kilingi-Nõmme 330 kV õhuliini trassi koridori asukoha määramine			
Joonise nimetus			
Planeeringu lahenduse analüüsijoonis			
Konsultant	Ramboll Eesti AS Lahi 34 12915 TALLINN EESTI Tel. +372 664 5808 Fax. +372 664 5818 info@ramboll.ee	Tellijad	Pärnu Maavalitsus Akadeemia 2, 90008 PÄRNULI EESTI Tel. +372 443 9233 info@parnu.maavalitsus.ee
Projektijuhid	Miroslav Linat	Staadium	TP
Vanemarhitekt-planeerija	Miroslav Linat	Kuupäev	02.11.2015
Planeerija	Triin Lepand	Möödkava	1:20 000
		Projekti nr	2014_0002
		Joonise nr	L1