

Pärnu maakonnaplaneering Rail Balticu trassi koridori asukoha määramiseks

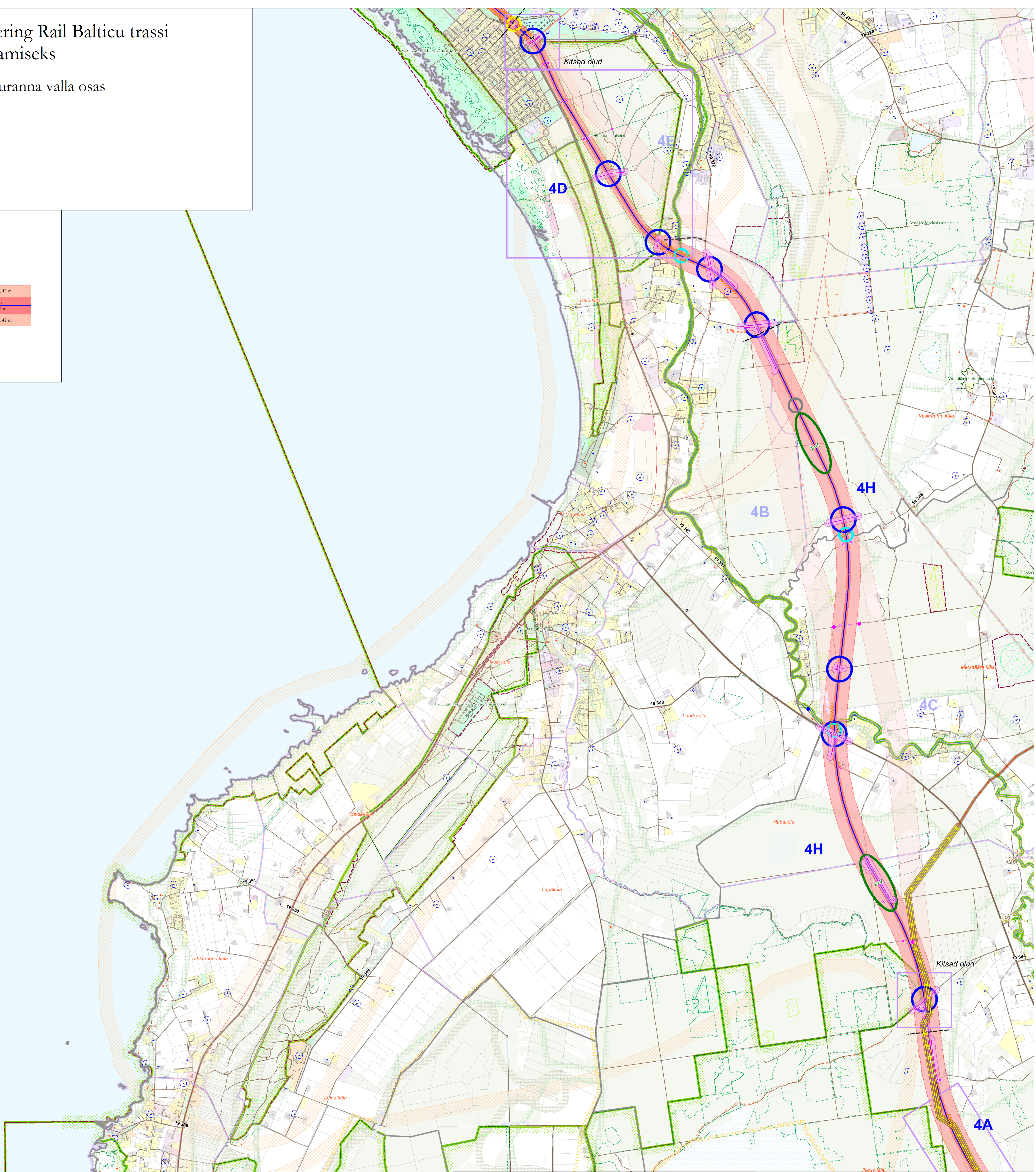
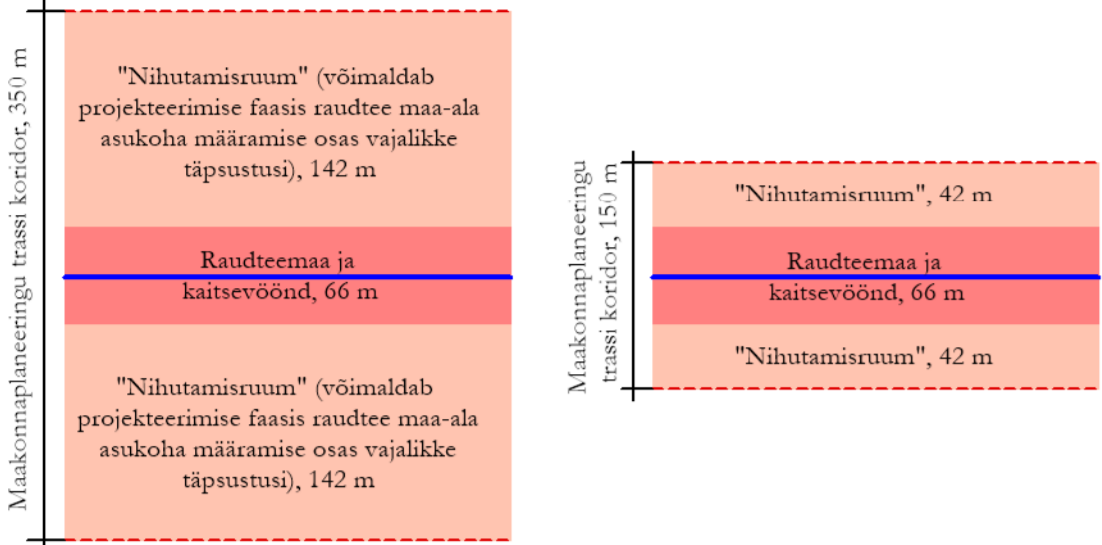
Planeeringulahendus Tahkuranna valla osas

Möötkava 1 : 20 000

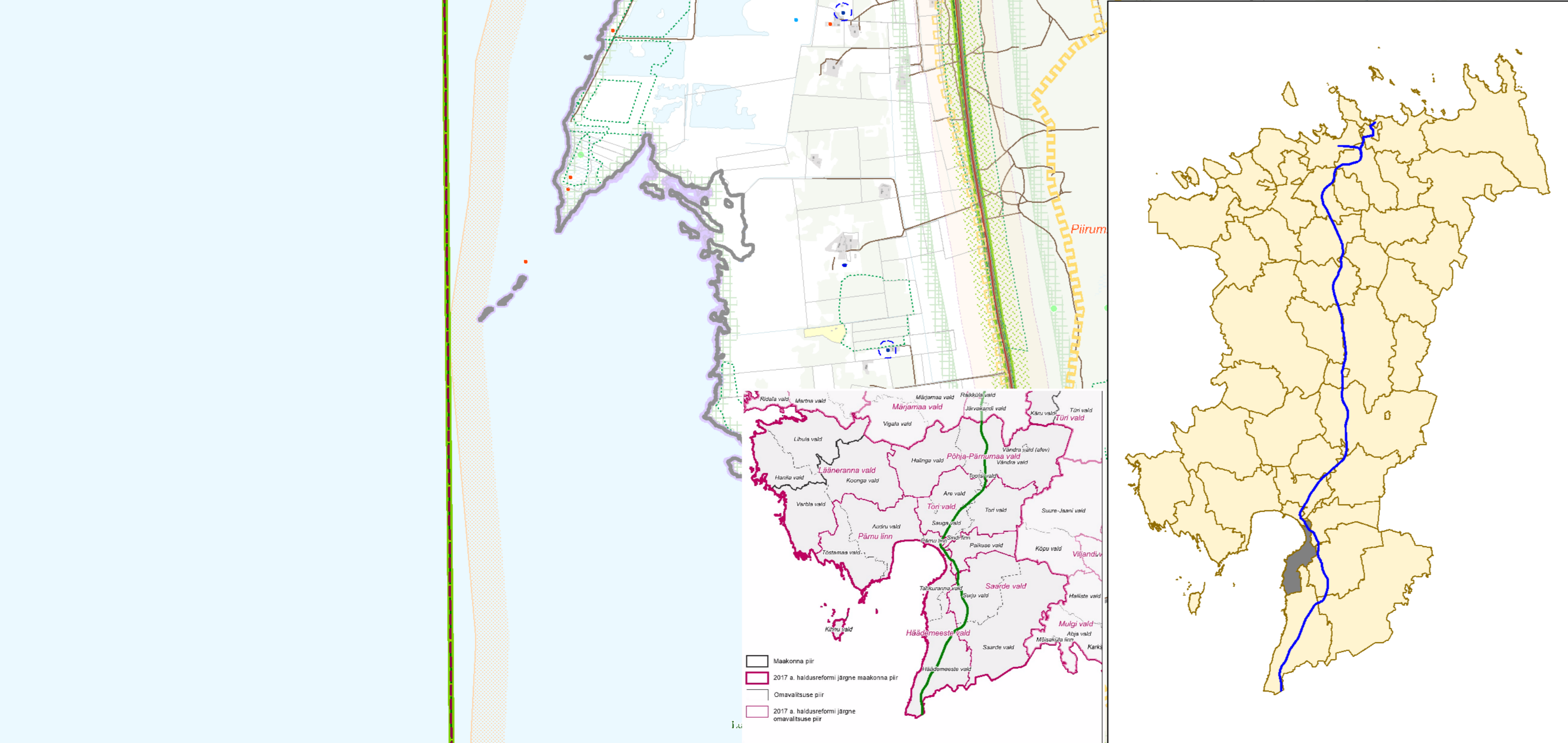
0 1 km



Trassi koridori skeem
Möötkava 1 : 5 000



PLANEERITAV	TAUSTAINFO	Maakonnaplaneeringu teemaplaneering "Asustus- ja maakasutus suunad keskkonnamingimused"
<ul style="list-style-type: none"> Rail Balticu trassi koridor Lõigu algus ja -lõpp Entsaniidiline ristumine teega/rööbastega (mootorsõidukite liiklemiseks, maanteeviadukti liiklemiseks luuakse tingimused ohutuks liiklemiseks ka kergliiklejale) Entsaniidiline ristumine perspektiivse teega Entsaniidiline ristumine ja/või jälggrattateega Entsaniidiline ristumine vooluveekoguga (silla lahenduse väljatöötamiseks eduprojekti etapis tuleb lähtuda KSH häälingust arvestada vajadusega jätta kergliiklejate ja loomadele piki looduslike vooluveekogude kallast liikumiseks kaldariba) Suunetajate läbipääsu piirkond Okodukti eeldatav asukoht eduprojekti täpsustamine hindamise tulemusel Planeeringuga määratav trassi koridori ala, kus ei ole teatud ulatuses ja suunas eeldatavaid kaitsesevõimeid niitumata trassi koridori sees lubatud Lüüsupunkti ja veoajajama vaheline 110kV liinikoridor - maksimaalne ulatus 100m Lüüskoridor - maksimaalne ulatus 100m Perspektiivne tee ja sild Kavandatav teesulg Rail Balticu raudtee chitanisest tingitud kavandatav/ümberehitatav tee (toos pultivaga 50-50 m) Müra leevendusajajaduse alad eduprojekti täpsustamiseks läbi viidud mita modelleerimise tulemuste alusel Perspektiivse parkla olemasolev asukoht Tagasipöödekoht metsatall Perspektiivne ümberehitatav sild Võrdluses olnud Rail Balticu trassi koridori alternatiiv 	<ul style="list-style-type: none"> Via Baltica trassi koridor Maakasutus katastritruukuse sihtotstarbe järgi <ul style="list-style-type: none"> Elamumaa Ühiskondlike ehitiste maa Sotsiaalmaa Üldkasutatav maa Äriline Tootnismaa Müüra Turbotootisumaa Jäätmehooldus maa Riigikaitsemaa Transpordimaa Katastritruukuse piir Kultuuriväärtused <ul style="list-style-type: none"> Elitismälestis Ajaloomälestis Afheoloogiamälestis Mälestise kaitsesevõime Pärandkultuuri objekt Maardlad <ul style="list-style-type: none"> Maardla Mäealdis Taotletav mäealdis Muud leppedimised <ul style="list-style-type: none"> Maakonna piir Omalvalitsuse piir Asustatavuse piir Metsa- ja põllumajandusmaa Veekegu Hooneid, õueala 	<ul style="list-style-type: none"> Natura 2000 ala Kaitseala Hoovi Kaitseala liik Projektiteenav kaitsesevõime objekt Pühapaik Väärtsilikupaik Looduse üksikobjekt koos piiranguvõimega "Urgloomaduseta objekt" Natura varimälestis Allikas Kohalikul tasandil kaitsesevõime objekt Mürgela ja soo Puukaitse koos sanitaarkaitsevõimega RMK puhkeala tsoon



Kaardi koostajad on kasutanud Keskkonnataolise Keskuse Keskkonnaregistri ja EELBe (seisuga 30.03.2016) andmeid (projektirealist väärtusid kättes 18.05.2016), Maas-amet ETAK Põhikardi (seisuga 30.03.2016), haldus- ja administratiivpiiride (seisuga 29.02.2016), maardlate (seisuga 06.07.2016), kaitsesevõime püüde (28.03.2016) andmeid, Kultuurimälestiste Riikliku Registeri (seisuga 21.05.2013), Põllumajandusministeeriumi maaplaneeringu (seisuga 22.04.2013) andmeid, Eesti Gaas ja soojus (seisuga 21.05.2013), Eleriigi elektriliinide (21.05.2013) ning Haju, Rapa ja Pärnu maakonna teemaplaneeringute andmeid.

Pärnu maakonnaplaneering Rail Balticu trassi koridori asukoha määramiseks

Möötkava 1 : 20 000

Staadium Planeering

Koostajad: Joonis 7, Planeeringulahendus Tahkuranna valla osas

Kestatud veebruar 2018

Koostajad: Joonis 7, Planeeringulahendus Tahkuranna valla osas

Koostajad: Joonis 7, Planeeringulahendus Tahkuranna valla osas