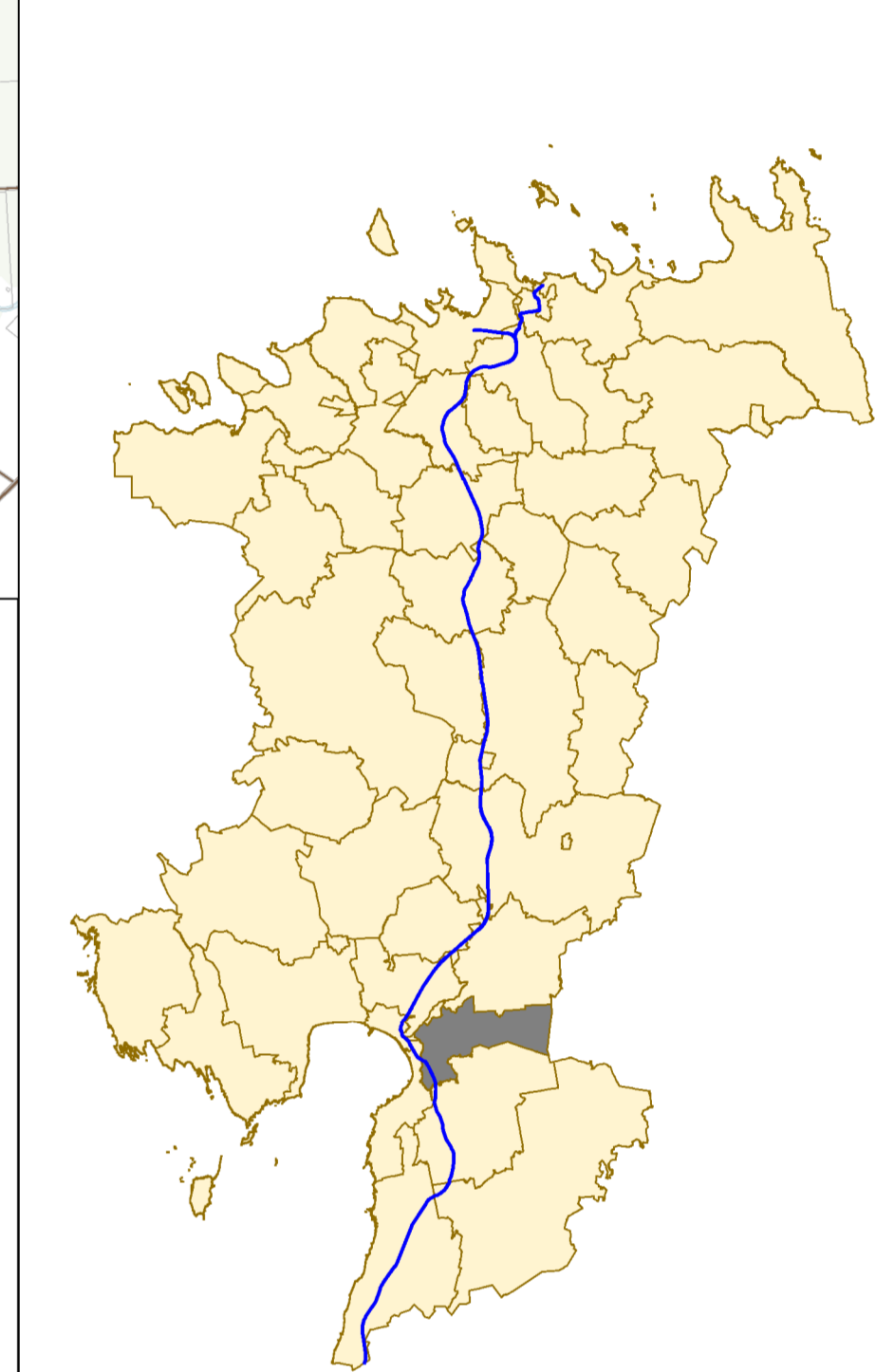
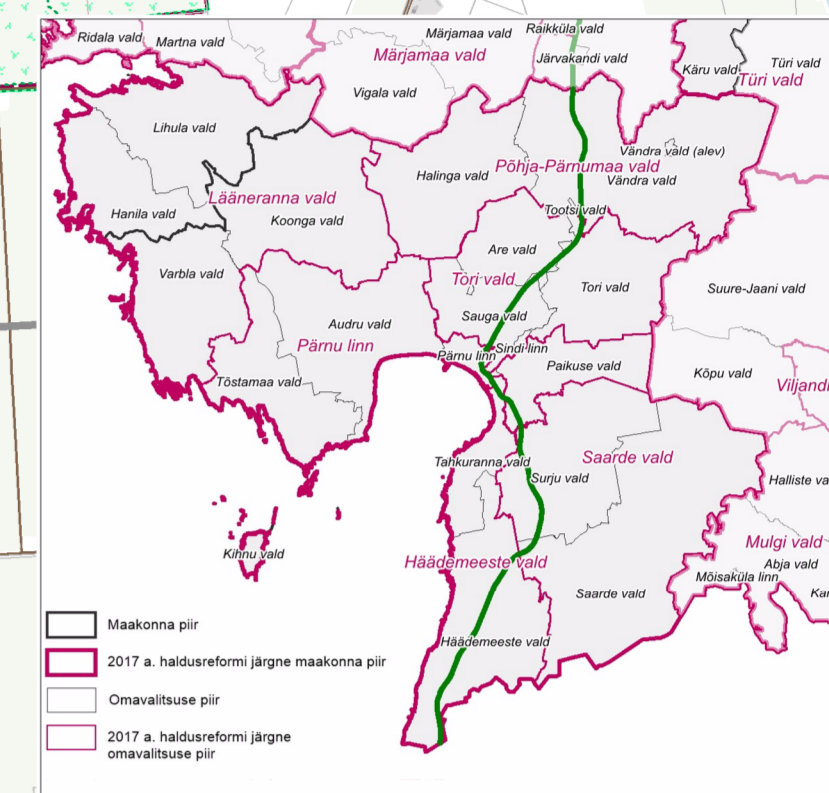
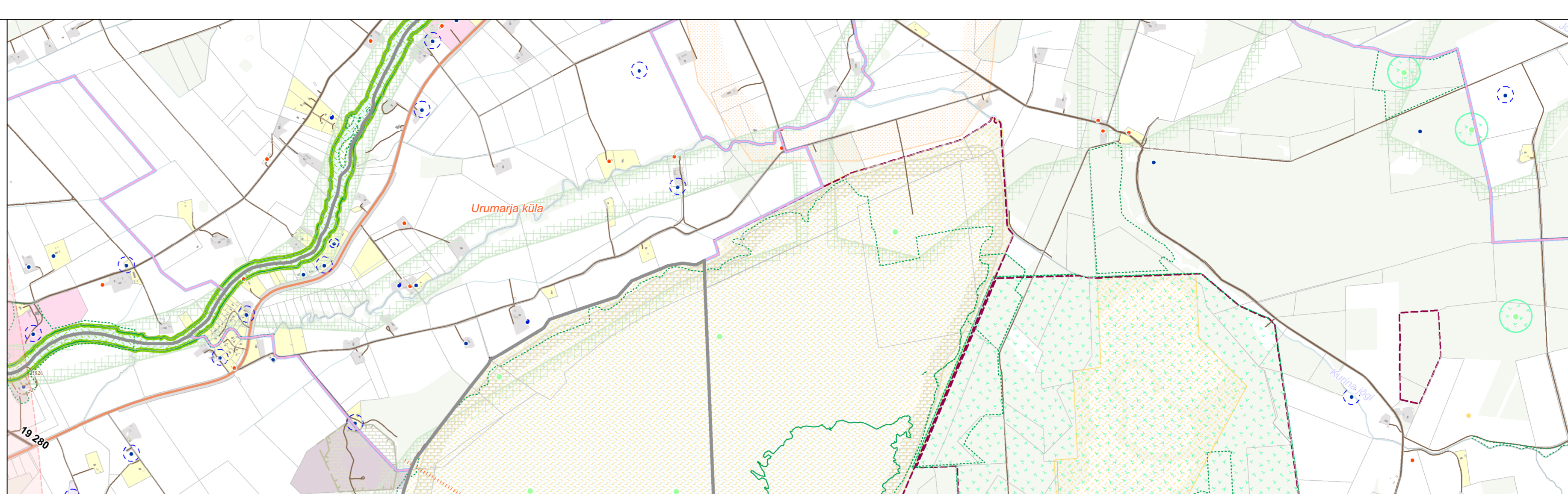


# Pärnu maakonnaplaneering Rail Balticu trassi koridori asukoha määramiseks

## Planeeringulahendus Paikuse valla osas

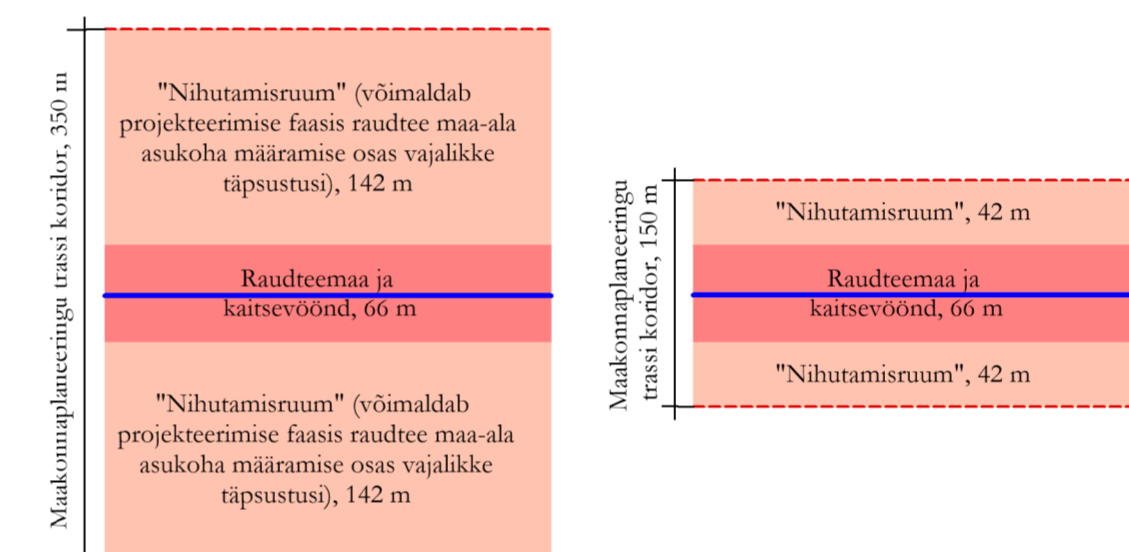
Möötkava 1 : 20 000

0 1 km



### Trassi koridori skeem

Möötkava 1 : 5 000



### PLANEERITAV

- Rail Balticu trassi koridor
- Riigikohtu 19.05.2020 asjas nr 3-18-529 tühistatud trassilõik 4H
- Lõigu algus ja - lõpp
- Eritasandiline ristumine teega/rööbastega (mootorsõidukitele liiklemiseks, maanteeviadukti lahenduses luuakse tingimused ohutuks liiklemiseks ka kergliiklejale)
- Eritasandiline ristumine perspektiivse teega
- Eritasandiline ristumine vooluveekoguga (silla lahendus väljatöötamisel eelprojekti etapis tuleb lähtuvalt KSH hinnangust arvestada vajadusega jätta kergliiklejatele ja loomadele piki looduslike vooluveekogude kallast liikumiseks kaldariba)
- Suurmetajate läbipääsu piirkond
- Ökodukti eeldatav asukoht eelprojekti täpsustatne hindamise tulemusel
- Planeeringuga määratav trassi koridori ala, kus ei ole teatud ulatuses ja suunas raudteema ja raudtee kaitsevööndi nihutamise trassi koridori sees lubatud
- Perspektiivne tee ja sild
- Kavandatav teesulg
- Rail Balticu raudtee ehitamiseks kavandatav/umberehitatav tee (koos puhvriga 50+50 m)
- Müra leevendusvajadusega alad eelprojekti täpsustatnes läbi viidud müra modelleerimise tulemuste alusel
- Perspektiivne parkla orienteeruv asukoht
- Tagasipöördekoht metsateel
- Võrdluses olnud Rail Balticu trassi koridori alternatiiv

### TAUSTAINFO

- Maakasutuse katastrilise sihtotstarbe järgi**
  - Elamumaa
  - Ühiskondlike ehitiste maa
  - Sotsiaalmaa
  - Üldkasutatav maa
  - Ärimaa
  - Tootmismaa
  - Mäetööstusmaa
  - Turbatööstusmaa
  - Jäätmeohtu maa
  - Riigkaitsemaa
  - Transpordimaa
  - Katastrilise piir
- Kultuuriväärtused**
  - Ehitismälestis
  - Ajaloomälestis
  - Arheoloogiamälestis
  - Mälestise kaitsevöönd
  - Pärandkultuuri objekt
- Pärnu maakonnaplaneeringu teemaplaneering „Põhimaantee nr 4 (E67) Tallinn-Pärnu-Ikla (Via Baltica) trassi asukoha täpsustamine km 92,0-170,0“**
  - Via Baltica trassi koridor
- Maakonnaplaneeringu teemaplaneering „Asustust ja maakasutust suunavad keskkonnamüügid“**
  - Roheline võrgustik
  - Väärtuslik maastik
- Teed**
  - Põhimaantee
  - Tugimaantee
  - Kõrvalmaantee
  - Kohalik tee
  - Projekteeritavad maanteed
- Looduskaitse**
  - Natura 2000 ala
  - Kaitseala
  - Hoiuala
  - Kaitsealune liik
  - Projekteeritav kaitsealune objekt
  - Püsilupaik
  - Väärilupaik
  - Looduse üksikobjekt koos piiranguvööndiga
  - "Ürgloodusraamatu objekt"
  - Natura varinimekiiri
  - Allikas
  - Kohalikul tasandil kaitstav objekt
  - Märgala ja soo
  - Puurkaev koos sanitaarkaitsevööndiga
- Maardlad**
  - Maardla
  - Mäeeraldis
  - Mäeeraldis teenindusmaa
  - Taotletav uuringuruum
- Tehnovõrgud**
  - 110 - 330 kV elektriiniid
- Muud leppemärgid**
  - Maakonna piir
  - Omavalitsuse piir
  - Asustatuse piir
  - Metsa- ja põllumajandusmaa
  - Veekogu
  - Hooned, õueala

Kaardi koostamisel on kasutatud Keskkonnataabete Keskuse Keskkonnamüügi ja EELiBe (seisuga 30.03.2016) andmeid (projekteerimiseks vajalikud kihid seisuga 18.05.2016), Maa-ameti EFAK Põhikardi (seisuga 30.03.2016), haldus- ja administratiivpiiride (seisuga 29.02.2016), maardlate (seisuga 06.07.2016), katastriliste piiride (28.03.2016) andmeid, Kultuurimälestiste Riikliku Registri (seisuga 21.05.2013), Põllumajandusameti maaparandussüsteemi (seisuga 22.04.2013) andmeid, Eesti Gaasi gaasitrasside (seisuga 21.05.2013), Eleringi elektriiniidide (21.05.2013) ning Harju, Rapla ja Pärnu maakonna teemaplaneeringute andmeid.

Pärnu maakonnaplaneering Rail Balticu trassi koridori asukoha määramiseks	
Möötkava 1 : 20 000	Kaardi nimi Joonis 6. Planeeringulahendus Paikuse valla osas
Stadium Planeering	Kehtestatud veebruar 2018
Konsultant-koostaja EELiBe, Hendriksen & Ko, KERPJEKTAS, WSP	