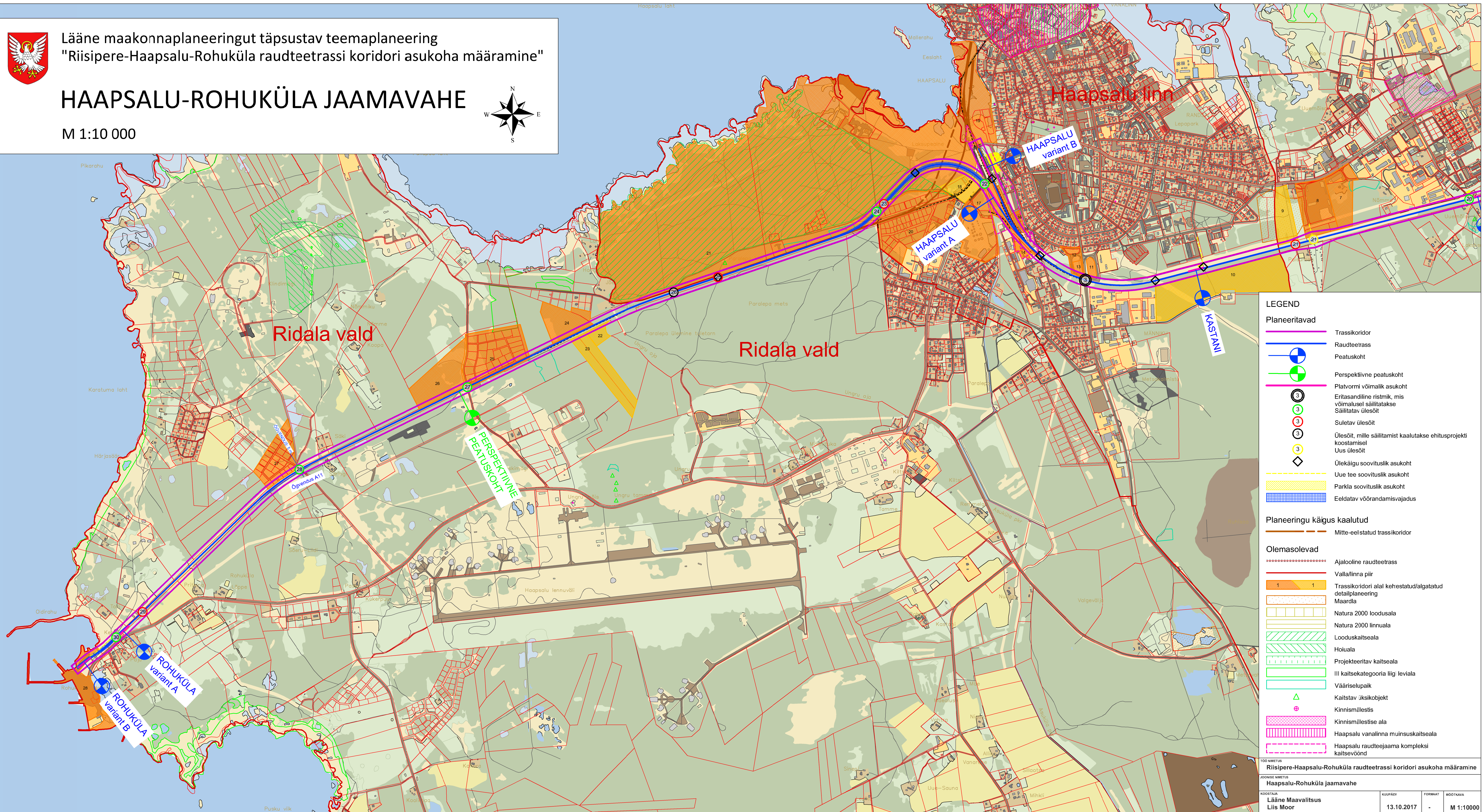
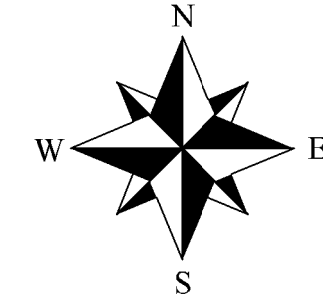




Lääne maakonnaplaneeringut täpsustav teemaplaneering  
 "Riisipere-Haapsalu-Rohuküla raudteetrassi koridori asukoha määramine"

# HAAPSALU-ROHUKÜLA JAAMAVAHE

M 1:10 000



- LEGEND**
- Planeeritavad**
- Trassikoridor
  - Raudteetrass
  - Peatuskoht
  - Perspektiivne peatuskoht
  - Platvormi võimalik asukoht
  - Eritasandiline ristmik, mis võimalusel säilitatakse
  - Säilitatav ülesõit
  - Suletav ülesõit
  - Ülesõit, mille säilitamist kaalutakse ehitusprojekti koostamisel
  - Uus ülesõit
  - Ülekäigu soovituslik asukoht
  - Uue tee soovituslik asukoht
  - Parkla soovituslik asukoht
  - Eeldatav võõrandamisvajadus
- Planeeringu käigus kaalutud**
- Mitte-eesstatud trassikoridor
- Olemasolevad**
- Ajalooline raudteetrass
  - Vallalinnapiir
  - Trassikoridori alal kehtestatud/algatatud detailplaneering
  - Maardla
  - Natura 2000 loodusala
  - Natura 2000 linnuala
  - Looduskaitseala
  - Hoiuala
  - Projekteeritav kaitseala
  - III kaitsekategooria liigi leviala
  - Vääriselupaik
  - Kaitstav üksikobjekt
  - Kinnismälestis
  - Kinnismälestise ala
  - Haapsalu vanalinna muinsuskaitseala
  - Haapsalu raudteejaama kompleksi kaitsevöönd

**TÖÖ NIMETUS**  
Riisipere-Haapsalu-Rohuküla raudteetrassi koridori asukoha määramine

**JÕUDUMISE NIMETUS**  
Haapsalu-Rohuküla jaamavahe

KOOSTAJA	KUUPÄEV	FORMAAT	MÕÕTKAVA
Lääne Maavalitsus Liis Moor	13.10.2017	-	M 1:10000