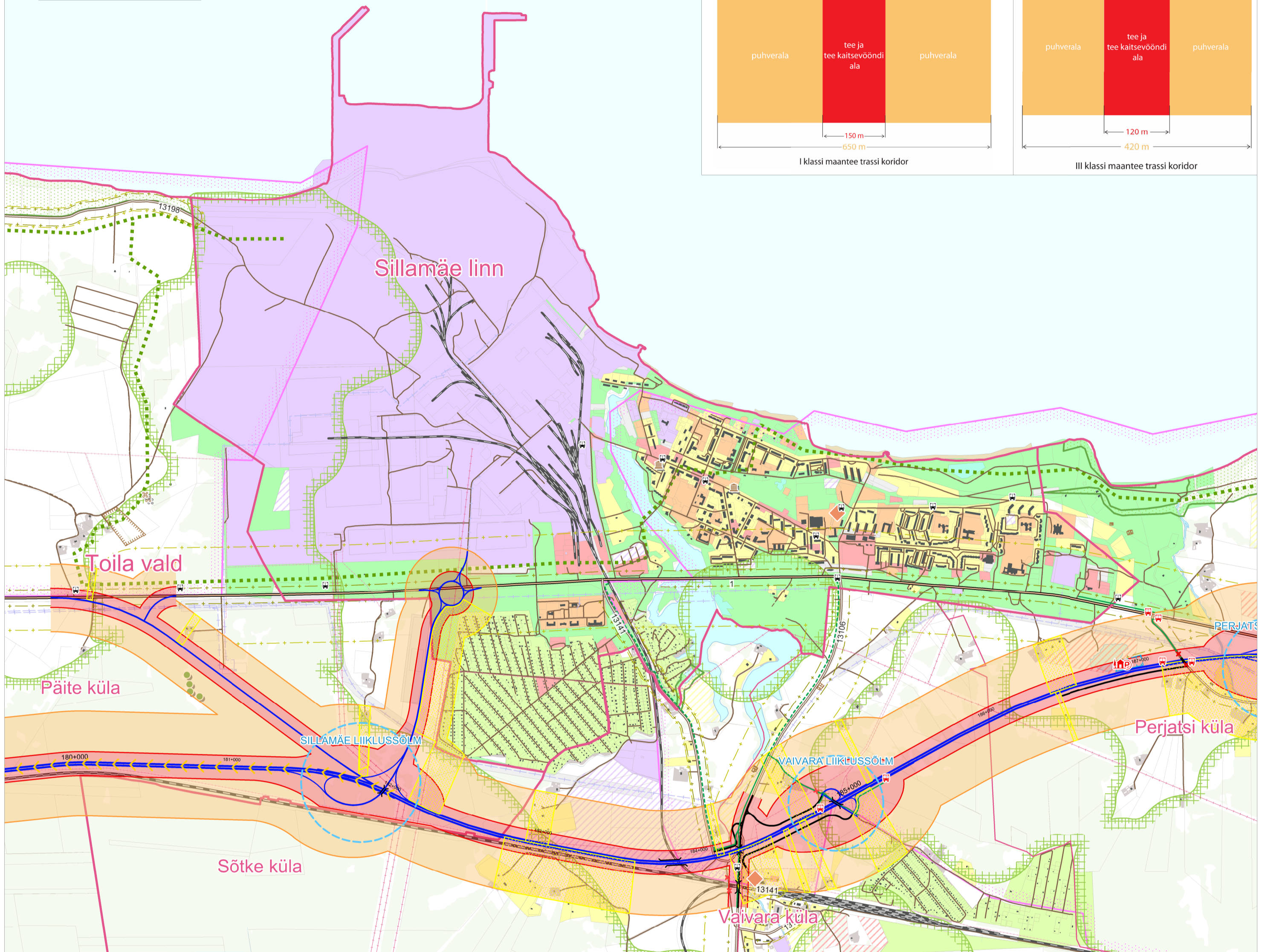
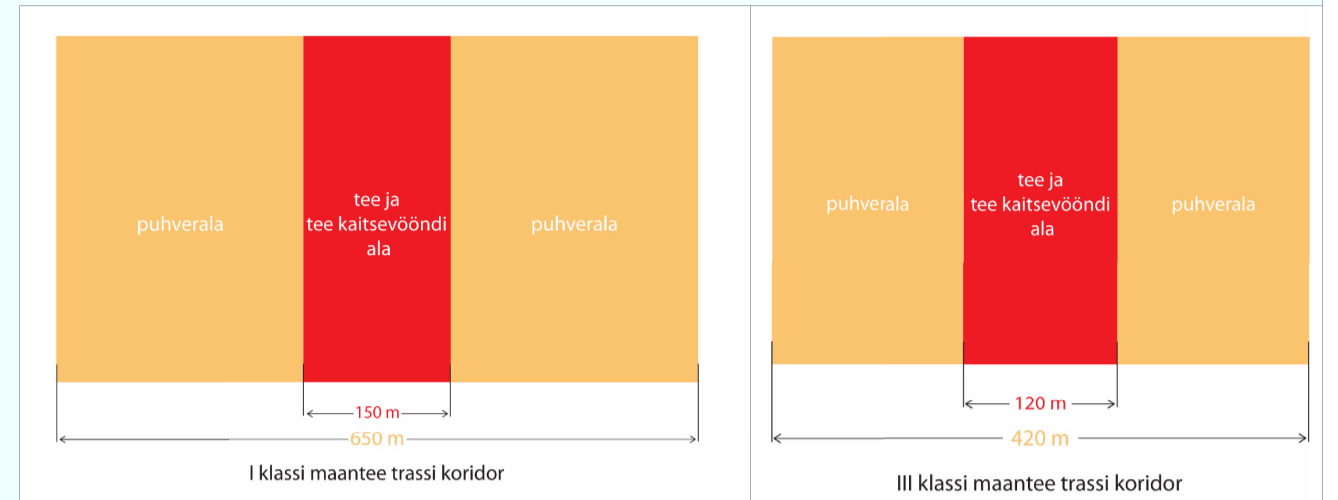


Ida-Viru maakonnaplaneeringut täpsustav teemaplaneering "E20 Jõhvi-Narva teelõigu trassikoridori täpsustamine ja Narva ümbersõidu trassikoridori määramine

Sillamäe linn

1:20 000

0 1 km



Legend

Maakonnaplaneeringu teemaplaneeringuga kavandatud

- Planeeritav maantee
- Planeeritav kogujatee
- Planeeritav jalg- ja jalgrattatee
- Planeeritav jalg- ja jalgrattatee, mis asub väljaspool määratud trassi koridori.
- Likvideeritav olemasolev juurdepääs
- Tee kaitsevööndi ala
- Maantee trassi koridor
- Liiklussõlm (läbimõõt tuleneb liiklussõlme ulatusest)
- Eritasandiline riste (läbimõõt tuleneb riste ulatusest)
- Konfliktala, mille ulatuses tuleb täpsustada muratökerajatiste asukohad tulenevalt mura- ja saastetundlike objektide paiknemisest (olemasolevate ja kehtestatud detailplaneeringutega kavandatud elamud, majutushooned ja üldkasutatavad hooned).

- Konfliktala, mille ulatuses tuleb täpsustada metsloomade ülekäiguteid tagavate rajatiste asukohad
- Planeeritav puhkekoht
- Planeeritav parkla ja teenindusjaam
- Planeeritav, olemasolev ja likvideeritav bussipeatus
- Planeeritav jalg- ja jalgrattatee tunnel
- Planeeritav viadukt
- Planeeritav sild

Teed

- Põhimaantee
- Tugimaantee
- Kõrvalmaantee
- Kohalik tee ja juurdepääsutee

- Raudtee
- Matkarada
- Riigimaantee sanitaarkaitsevöönd
- Riigimaantee kaitsevöönd

Maakasutus KOV üldplaneeringu järgne:

- | OI | Persp |
|---|---|
| Elumumaa | Ärimaa |
| Üldkasutatava hoone maa | Transpordimaa |
| Jäätmekäitluse maa | Tootismaa |
| Sillamäe sadama alal on maakasutus korrigeeritud vastavalt katastririskiuste sihtotsustavetele (seisuga 02.06.2011) | Sillamäe sadama alal on maakasutus korrigeeritud vastavalt katastririskiuste sihtotsustavetele (seisuga 02.06.2011) |
| Puhkemaa | |

- Hajasala maa
- Kalmistumaa
- Supelranna maa
- Suvilate maa
- Riigikaitsemaa
- Segafunktsiooniga maa (elatumumaa alustatavale pole lubatud)
- Segafunktsiooniga maa
- Kehtestatud detailplaneeringu ala ja teed
- Maakonnaplaneeringu teemaplaneering "Asustust ja maakasutust suunavad keskkonnaningimused"
- Roheline võrgustik
- Väärtuslik maastik

Trassid

- Kõrgepinge elektriliin
- Keskpinge elektriliin
- Gaasitrass

Looduskaitse

- Looduskaitsealune objekt või ala

Muinsuskaitse

- Arheoloogiamälestis, piiranguvöönd
- Ajaloomälestis, piiranguvöönd
- Arhitektuurimälestis, piiranguvöönd

Muud leppemärgid

- Katastriüksuse piir
- Omaavalitsuse piir
- Asustusüksuse piir
- Teeninduskeskus

E20 Jõhvi-Narva teelõigu trassikoridori täpsustamine ja Narva ümbersõidu trassikoridori määramine Sillamäe linn

Mõõtkava 1 : 20 000	Kaardi nr	Töö nr 1257/09
Stadium Planeering	Kehtestatud Ida-Viru maavanema 17.04.2013 korraldusega nr 1-1/2013/124	
Konsultant-koostaja	 http://www.hendrikson.ee	

Kaardil on kasutatud Keskkonnateabe Keskuse EELISE (04.10.2010), Kultuurimälestiste registri (07.10.2010) andmeid, Ida-Virumaa maakonna teemaplaneeringut, Jõhvi, Toila ja Vaivara valia ning Jõhvi, Sillamäe ja Narva-Jõesuu linna üldplaneeringud, Eesti Gaasi gaasitrassi (seisuga 04.2012) ning väljavõtet (seisuga 2001-2008) aluskaardifailidest (tuletise koostamisel on kasutatud Maa-ameti Eesti Põhikaardi andmeid).