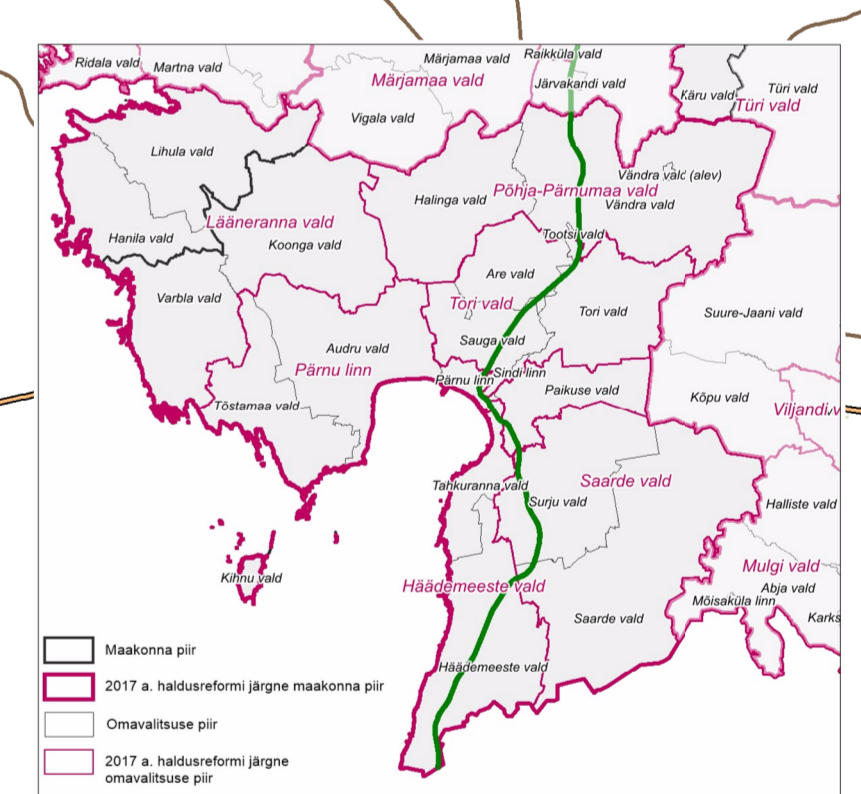
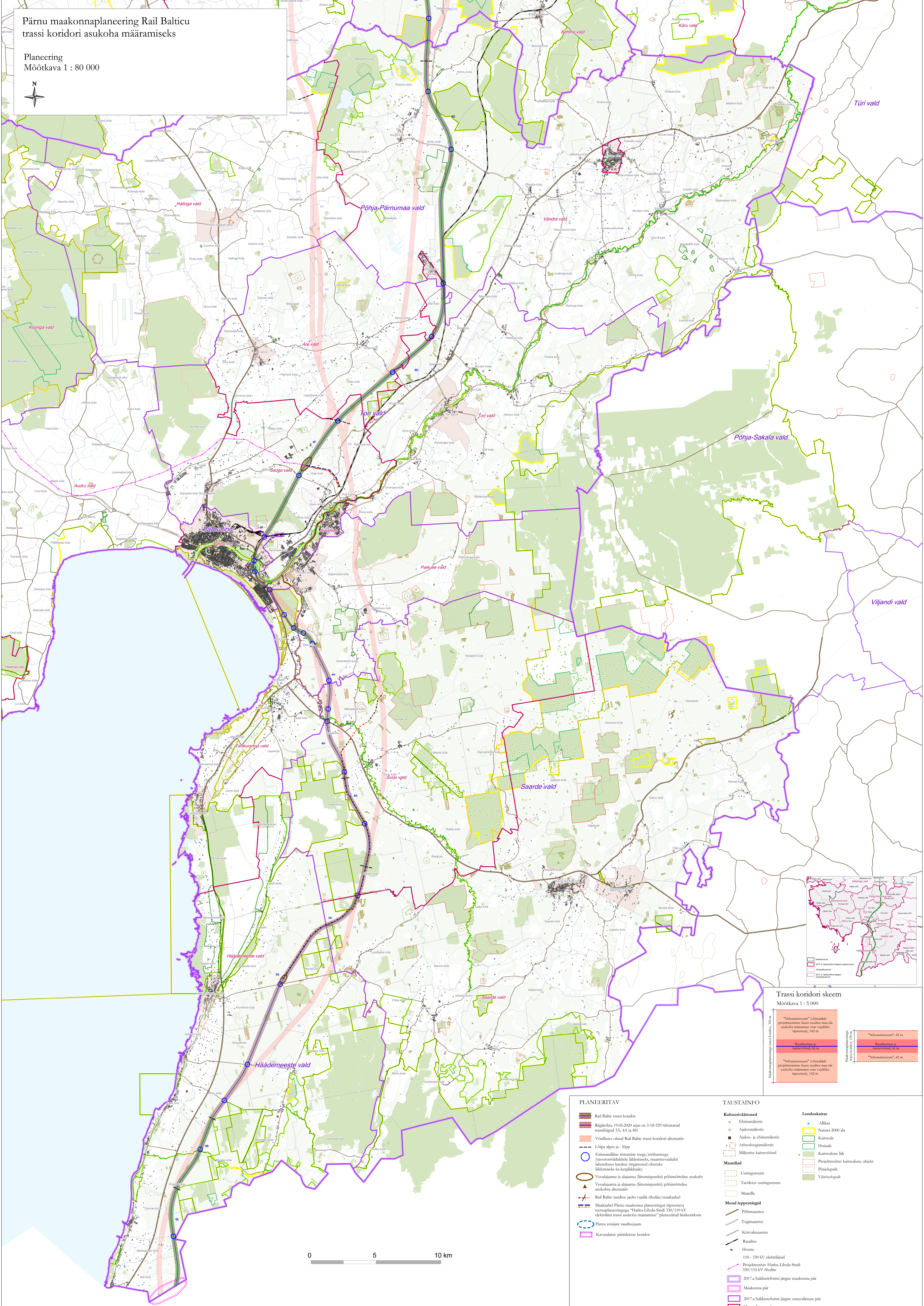
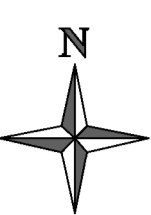


Pärnu maakonnaplaneering Rail Balticu trassi koridori asukoha määramiseks

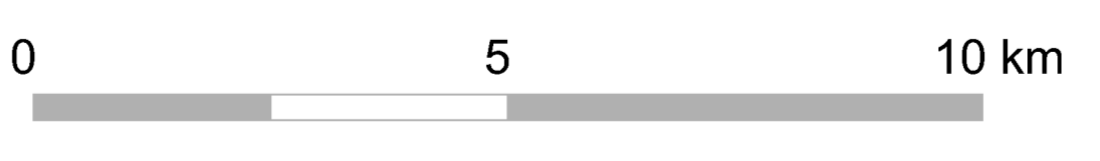
Planeering
Mõõtkava 1 : 80 000



Trassi koridori skeem
Mõõtkava 1 : 5 000

Nihutamissuuna (võimalikud projektsioonid) fassaadid maas-ala asukoha määramise osas vabaltki tipustatud, 142 m	*Nihutamissuuna*, 42 m
Raudteema ja kaitsevöönd, 66 m	Raudteema ja kaitsevöönd, 66 m
Nihutamissuuna (võimalikud projektsioonid) fassaadid maas-ala asukoha määramise osas vabaltki tipustatud, 142 m	*Nihutamissuuna*, 42 m

PLANEERITAV	TAUSTAINFO	Loosuskaitse
Rail Baltic trassi koridor	Kultuuriväärtused	Allikas
Riigikohus 1945.2020 asjas nr 3-18-529 tühistatud trassilõigud 5A, 4A ja 4H	Ehitusala	Nõutav 2000 ala
Võrdluse olnud Rail Baltic trassi koridori alternatiiv	Ajaloos- ja kultuurilist	Kaitseala
Lõnga algas ja lõpp	Arholoogilise	Hoiuala
Ehitusandiline ristumine teega/sõidustega (muuterežiimidega liiklemiseks, maanteevadudid lahenduses luuakse tingimised otusteks liiklemiseks ka kergliiklejale)	Mäikesel kaitsevöönd	Kaitseala liig
Voodajama ja alajama (tutumispunkt) põhitõelise asukoht	Maardlad	Projektsioonid kaitseala objektid
Voodajama ja alajama (tutumispunkt) põhitõelise asukoht alternatiiv	Uuringuruum	Püüdlupak
Rail Baltic raudtee jaoks vialik õhulin/maakaabel	Maardla	Värschopak
Maakaabel Pärnu maakonna planeeringut tipustava reemalplaaniga "Harku-Lahula-Sindi 330/110 kV elektrilini trassi asukoha määramine" planeeringud liinitoridots	Tuoletav uuringuruum	
Pärnu raudteerajoonid	Muud leppemärgid	
Kavandatud püüdlupak koridor	Põhimaantee	
	Tugimaantee	
	Kõrvalmaantee	
	Raudtee	
	Hoone	
	110-330 kV elektriliinid	
	Projektsioonid Harku-Lahula-Sindi 330/110 kV õhulin	
	2017.a haldusreformi järgne maakonna piir	
	Maakonna piir	
	2017.a haldusreformi järgne omavalitsuse piir	
	Omavalitsuse piir	
	Asustatusüksus	
	Linn, alev, alevik	
	Mets	
	Veekogu	
	Vooluveekogu	



Kaardi koostamisel on kasutatud Keskkonnaministeeriumi Keskkonnaregistri ja EELIS (seisuga 30.03.2016) andmeid, projektsioonideks vajalikud kihid seisuga 18.05.2016, Maas-ala EIAK (Põhikavand) (seisuga 30.03.2016), haldus- ja administratiivpiiride (seisuga 4.12.2017), maandlite (seisuga 06.07.2016), karstisüsteemide (28.03.2016) andmeid, Kultuurimälestiste Riikliku Registri (seisuga 21.05.2013), Põllumajandusministeeriumi maaparandusloomingu (seisuga 22.04.2013) andmeid, Eesti Gaasigaasivõrgu (seisuga 21.05.2013), E-riigi deklaratsioonide (21.05.2013) andmeid, Harju ja Pärnu maakonna reemalplaanide andmeid.

Pärnu maakonnaplaneering Rail Balticu trassi koridori asukoha määramiseks	
Mõõtkava 1 : 80 000	Kaardi nimi
Stadium Planeering	Projekti juht
Konsultant-koostaja	Kestatud veebruar 2018