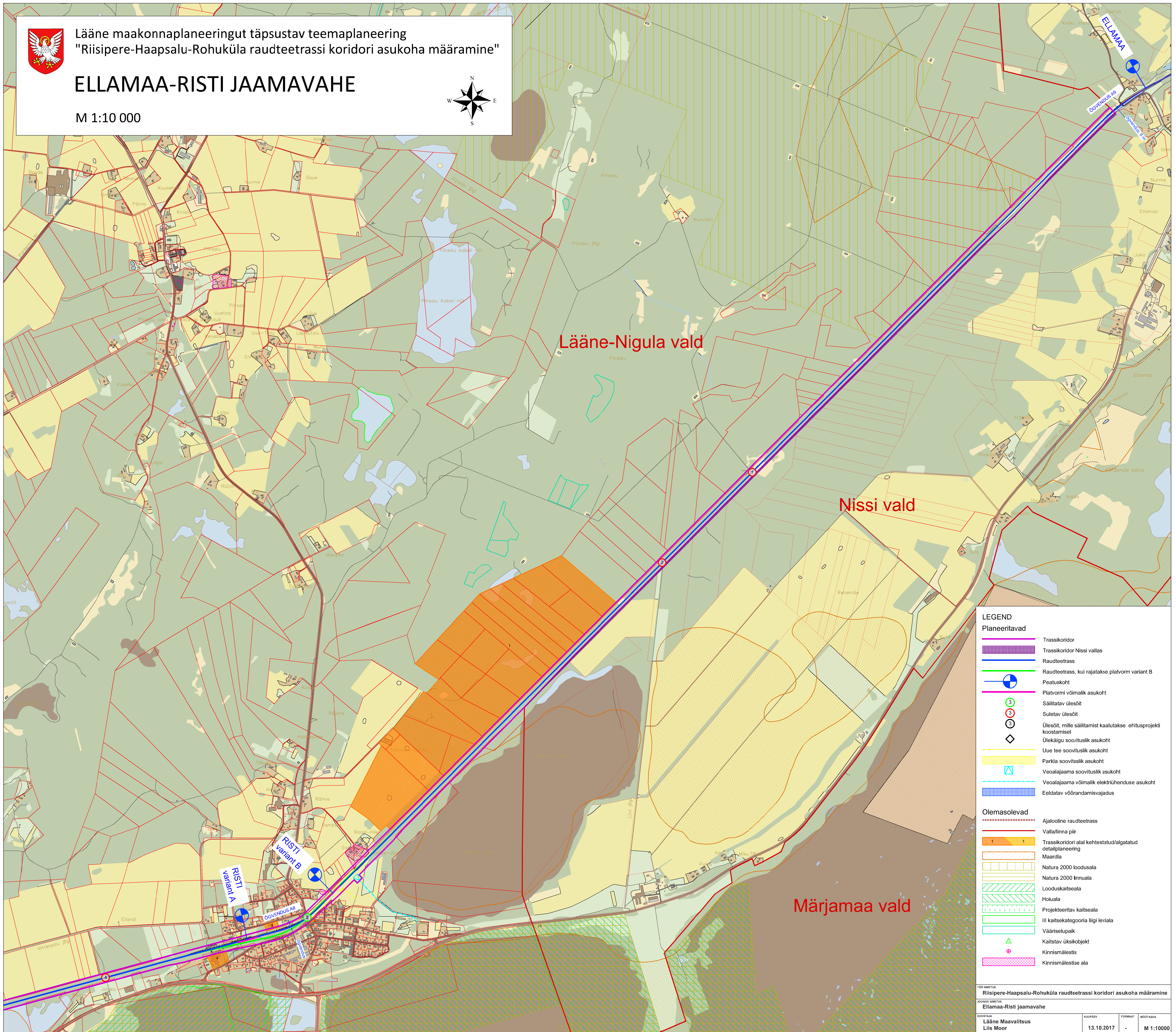
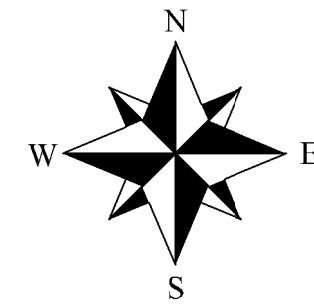




Lääne maakonnaplaneeringut täpsustav teemaplaneering
 "Riisipere-Haapsalu-Rohuküla raudteetrassi koridori asukoha määramine"

ELLAMAA-RISTI JAAMAVAHE

M 1:10 000



LEGEND

Planeeritavad

- Trassikoridor
- Trassikoridor Nissi vallas
- Raudteetrass
- Raudteetrass, kui rajatakse platvorm variant B
- Peatuskoht
- Platvormi võimalik asukoht
- Säilitatav ülesõit
- Suletav ülesõit
- Ülesõit, mille säilitamist kaalutakse ehitusprojekti koostamisel
- Ülekäigu soovituslik asukoht
- Uue tee soovituslik asukoht
- Parkla soovituslik asukoht
- Veolajaama soovituslik asukoht
- Veolajaama võimalik elektrühenduse asukoht
- Eeldatav võõrandamisvajadus

Olemasolevad

- Ajalooline raudteetrass
- Vallalinnapiir
- Trassikoridori alal kehtestatud/algatatud detailplaneering
- Maardla
- Natura 2000 loodusala
- Natura 2000 Innuala
- Looduskaitseala
- Hoiuala
- Projekteeritav kaitseala
- III kaitsekategooria liigi leviala
- Väärteelupaik
- Kaitstav üksikobjekt
- Kinnismälestis
- Kinnismälestise ala