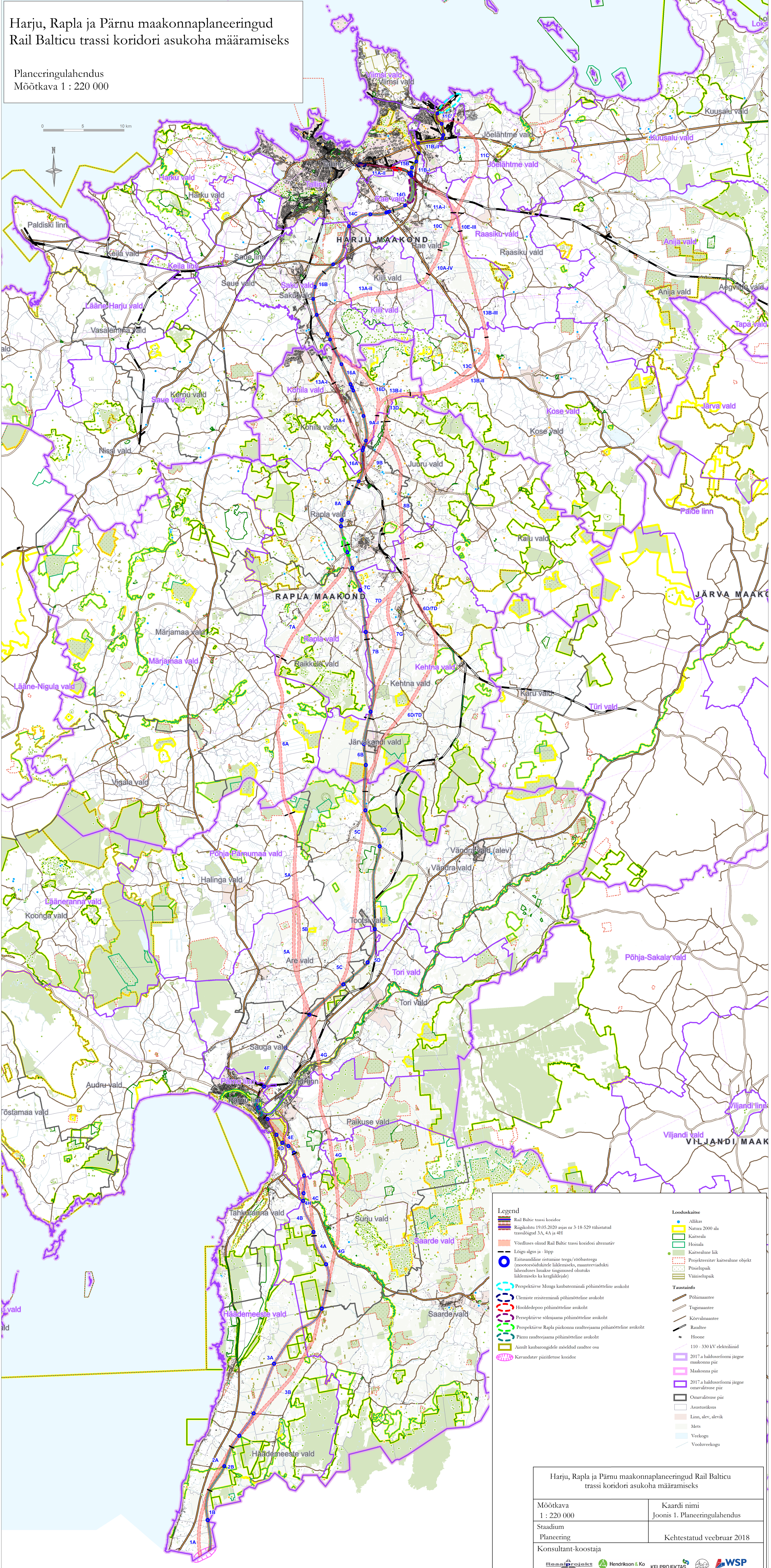


Harju, Rapla ja Pärnu maakonnaplaneeringud Rail Balticu trassi koridori asukoha määramiseks

Planeeringulahendus
Mõõtkava 1 : 220 000

0 5 10 km



Legend

- Rail Balticu trassi koridor
- Riigikohtu 19.05.2020 asjas nr 3-18-529 tühistatud trassilõigud 3A, 4A ja 4H
- Võrdluses olnud Rail Balticu trassi koridori alternatiiv
- Lõigu algus ja -lõpp
- Ehitusandiline istamine teepõhisest (moosotorsõudukite liiklemiseks, maanteevõrgu läheduses luakse tingimised olukuts liiklemiseks ka kergliiklejate)
- Perspektiivse Munga kaubaterminali põhimõtteline asukoht
- Ülemiste reisterminali põhimõtteline asukoht
- Hooldedepoo põhimõtteline asukoht
- Perspektiivse sõlmjaama põhimõtteline asukoht
- Perspektiivse Rapla piirkonna raudteejaama põhimõtteline asukoht
- Pärnu raudteejaama põhimõtteline asukoht
- Ainult kaubarongidele mõeldud raudtee osa
- Kavandatud piiritletud koridor

Looduskaitse

- Allikas
- Natura 2000 ala
- Kaitseala
- Hoiuala
- Kaitsealune liik
- Projekteeritud kaitsealune objekt
- Püsilupaik
- Väitelupaik

Taustainfo

- Põhimantee
- Tugimantee
- Kõrvalmantee
- Raudtee
- Hoone
- 110 - 330 kV elektriliinid
- 2017.a haldusreformi järgne maakonna piir
- Maakonna piir
- 2017.a haldusreformi järgne omavalitsuse piir
- Omavalitsuse piir
- Asustusüksus
- Linn, alev, alevik
- Mets
- Veekogu
- Veolaveekogu

Harju, Rapla ja Pärnu maakonnaplaneeringud Rail Balticu trassi koridori asukoha määramiseks	
Mõõtkava 1 : 220 000	Kaardi nimi Joonis 1. Planeeringulahendus
Stadium Planeering	Kehtestatud veebruar 2018
Konsultant-koostaja	