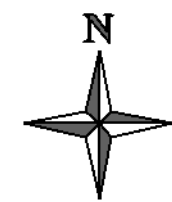
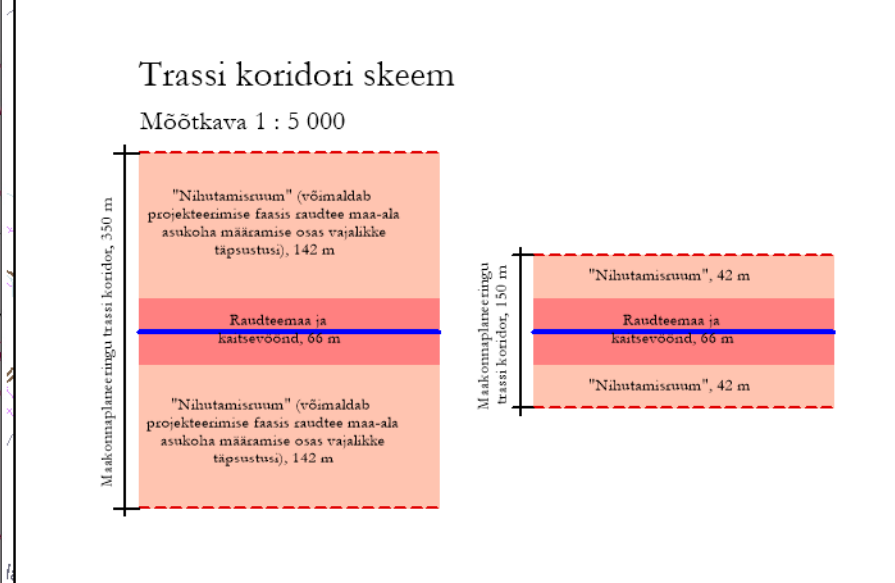
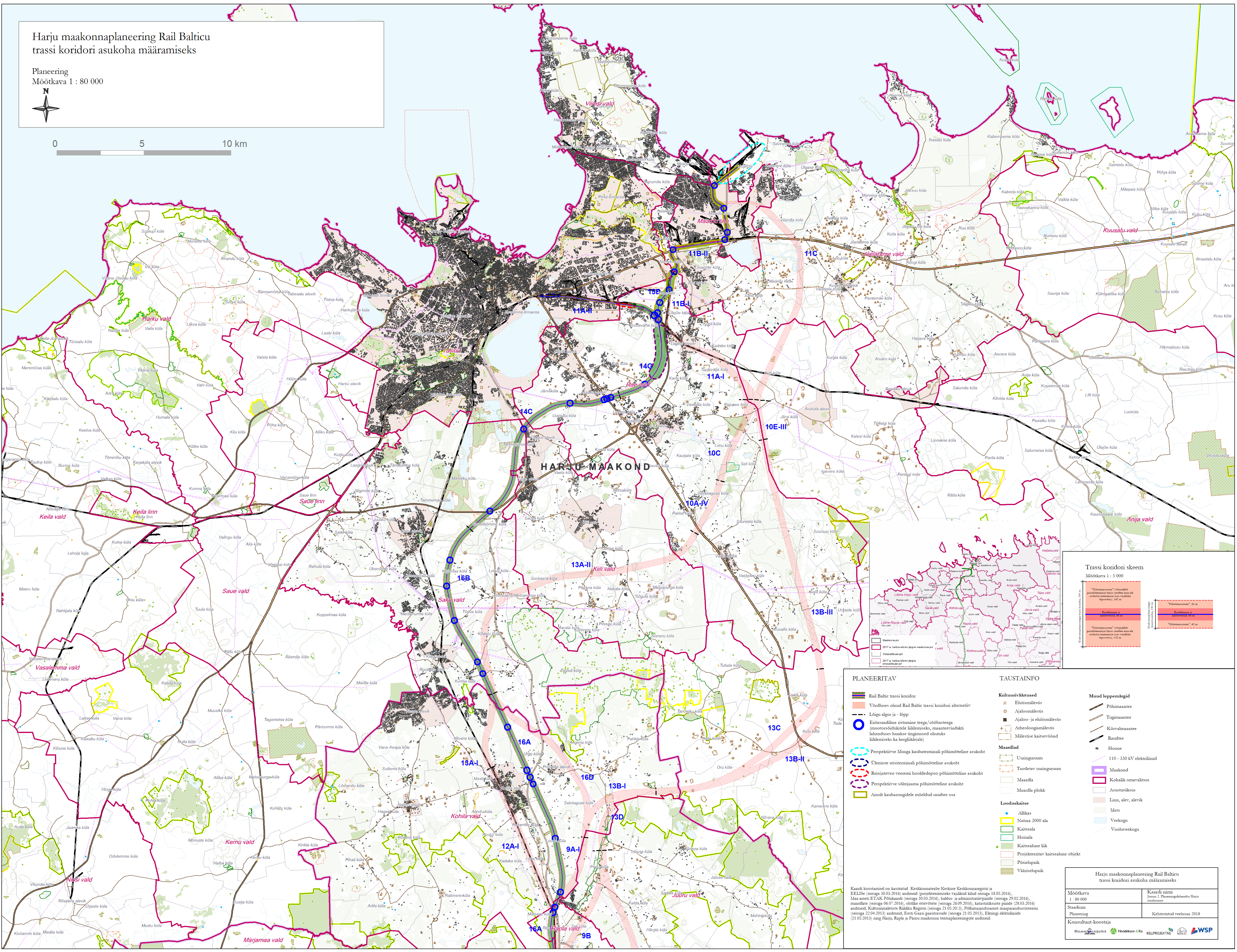


# Harju maakonnaplaneering Rail Baltica trassi koridori asukoha määramiseks

Planeering  
Möötkava 1 : 80 000



0 5 10 km



PLANEERITAV	TAUSTAINFO	Muud leppemärgid
Rail Baltica trassi koridor	<b>Kultuuriväärtused</b>	Põhimäntee
Võrdlohes olnud Rail Baltica trassi koridori alternatiiv	Ehitismälestis	Tugimäntee
Lõigu algus ja -lõpp	Ajaloomälestis	Kõrvalmäntee
Ei tasandilise ristumise teega/sõobasteega (mootorsõidukitele liiklemiseks, maanteeviadukti liiklemiseks, laevade ühendamiseks)	Arheoloogiamälestis	Raudtee
Perspektiivne muuga kaubaterminali põhimõtteline asukoht	Mälestise kaitsevöönd	Hoone
Ülemiste reisirongijaama põhimõtteline asukoht	<b>Maandlad</b>	110-330 kV elektriliinid
Reisiatarevõre veeremi hooldedepoo põhimõtteline asukoht	Uuringuruum	Maskond
Perspektiivne sõlmjaama põhimõtteline asukoht	Tasutelar-uuringuruum	Kohalik omavalitsus
Aimilt kaubarongidele mõeldud raudtee osa	Maardla	Asustusüksus
	Maardla plokk	Linn, alev, alevik
	<b>Looduskaitse</b>	Mets
	Allikas	Veekogu
	Natura 2000 ala	Vooluveekogu
	Kaitseala	
	Hoiuala	
	Kaitsealune liik	
	Projekteeritud kaitsealune objekt	
	Püsiehupaik	
	Väikeehupaik	

Kaardi koostamisel on kasutatud Keskkonnataeva Keskuse Keskkonnaregistri ja EELISE (seisuga 30.03.2016) andmeid (projekteerimiseks vajalikud kildid seisuga 18.05.2016), Maas-amei ETAK Põhikarid (seisuga 30.03.2016), haldus- ja administratatsioonide (seisuga 29.02.2016), maastike (seisuga 06.07.2016), ohtlike ettevõtete (seisuga 26.09.2016), kaitsealuste punktide (28.03.2016) andmeid, Kultuurimälestiste Riikliku Registri (seisuga 21.05.2013), Põllumajandusministeeriumi maaparandussüsteemi (seisuga 22.04.2013) andmeid, Eesti Gassi gaasirõhke (seisuga 21.05.2013), Eleringi elektriliinide (21.05.2013) ning Harju, Rapla ja Pärnu maakonna teemaplaneeringute andmeid.

Harju maakonnaplaneering Rail Baltica trassi koridori asukoha määramiseks		Kaardi nimi
Möötkava 1 : 80 000	Staudium Planeering	Janis I. Põllumajandusministeeriumi Harju maakonnas
Konsultant-koostaja		Kehtestatud veebruaris 2018