

# Valga maakonna ühistranspordiuring



15.12.2011

# Uuringu ülesehitus

---

- Olemasolev liinivõrk
  - Liinivõrgu kaardistamine
  - Reaside sagedus nädalapäevade lõikes
  - Reisid tõmbekeskustesse (Valga, Tõrva, Otepää)
  - Ümberistumise ooteajad ühispeatustes ja tõmbekeskustes
  - Sõitude arvu, sõiduaja ja jalgsikäigu tee pikkuste võrdlus normidega

# Uuringu ülesehitus

---

- Ühistranspordi kasutus piletiinfo põhjal
  - Bussipeatuste kasutus
  - Bussiliinide täituvus
  - Sõitjate arv peatustevahelistel lõikudel
  - Viimaste aastate reisijate arvu ja piletitulu kokkuvõte
- Küsitlusuuring
  - KOV esindajate arvamus
  - Muud arvamused ja ettepanekud

# Lähteandmed

---

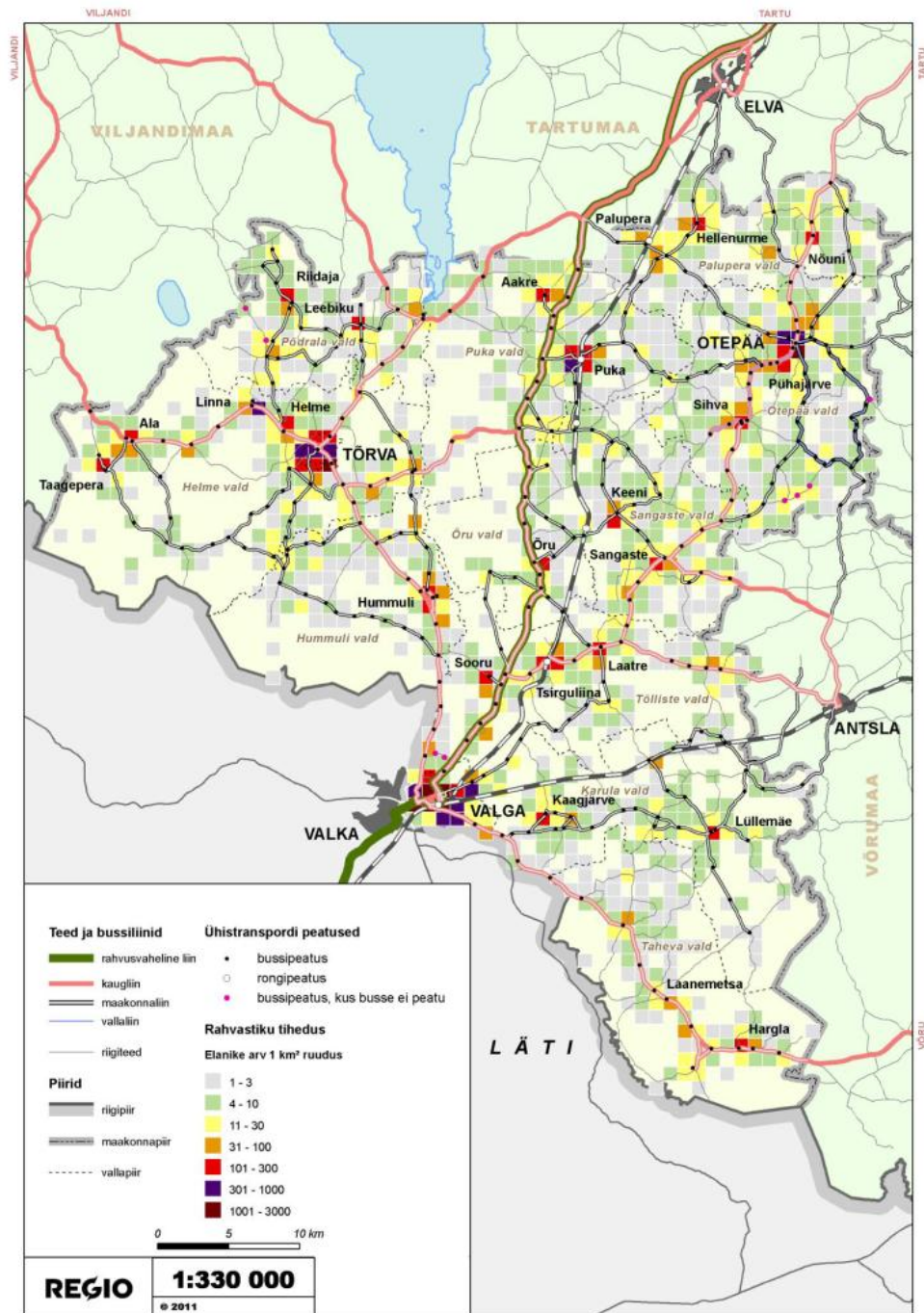
- Bussiliinid
  - ÜTRIS
  - Liinide tabelid reisijatevedu korraldavatest ettevõtetest
  - Valga bussijaama infostend
- Bussipeatused
  - ÜTRIS
- Rongiliinid ja -peatused
  - Edelaraudtee AS
  - ÜTRIS

# Lähteandmed

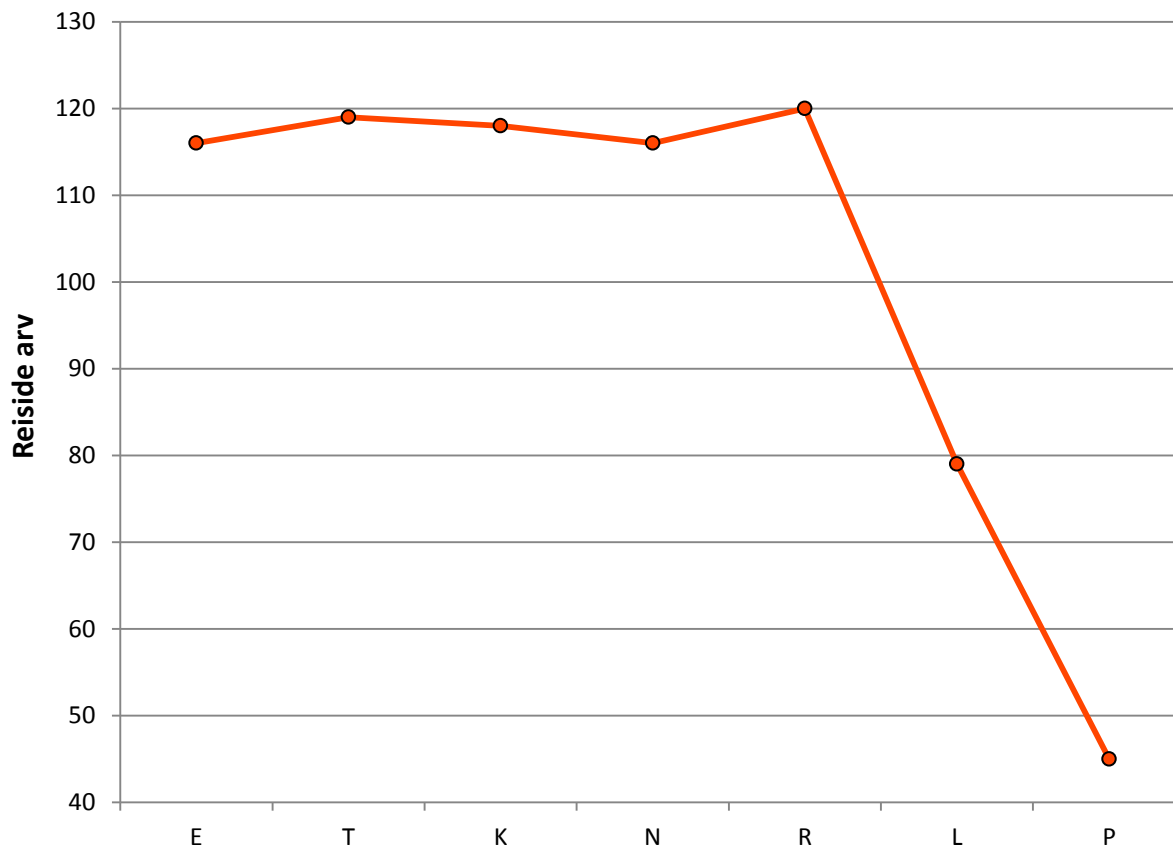
---

- Rahvastikuandmed
  - Rahvastikuregister, seisuga august 2011
- Paikkondade klassifikatsioon
  - „Maakonna sotsiaalne infrastruktuur 2009-2015“
- Küsitlusuuring
  - Kohalike omavalitsuste esindajate ettepanekud
- Teemakaartide taustandmed
  - Regio andmebaas

# Olemasoleva liinivõrgu kaardistamine



# Reiside sagedus nädalapäevade lõikes



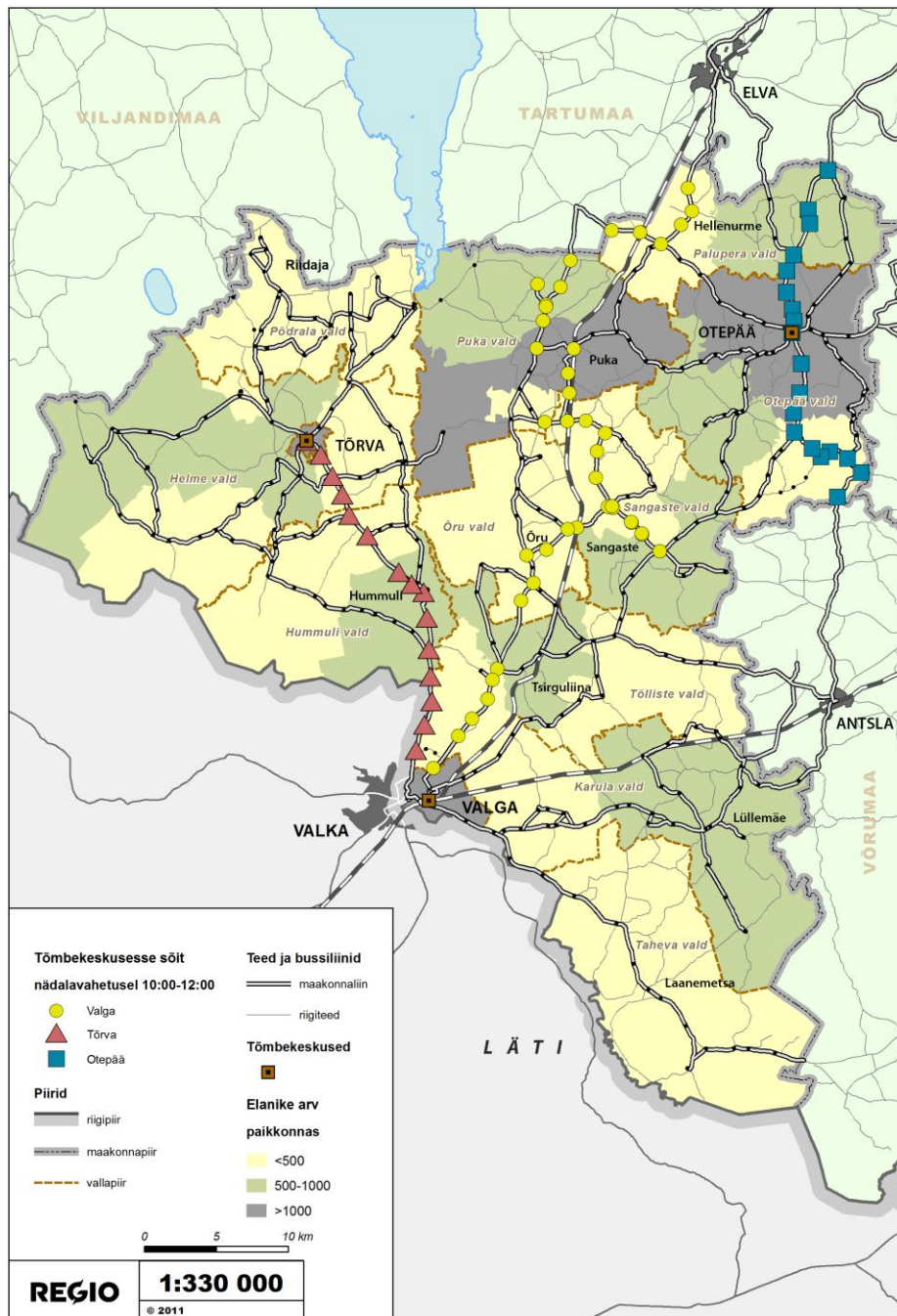
# Reisid tõmbekeskustesse

---

- Tõmbekeskusesse tööpäeval kella 8-ks
- Tõmbekeskusest tagasi sõit tööpäeval 12:00-15:00
- Tõmbekeskusesse sõit tööpäeval 17:00-19:00
- Tõmbekeskusesse sõit nädalavahetusel 10:00-12:00
- Tõmbekeskusest tagasi sõit nädalavahetusel 15:00-16:00
- Tõmbekeskusesse sõit nädalavahetusel 18:00-20:00



# Tõmbekeskusesse sõit nädalavahetusel 10:00-12:00



# Ümberistumise ooteajad

---

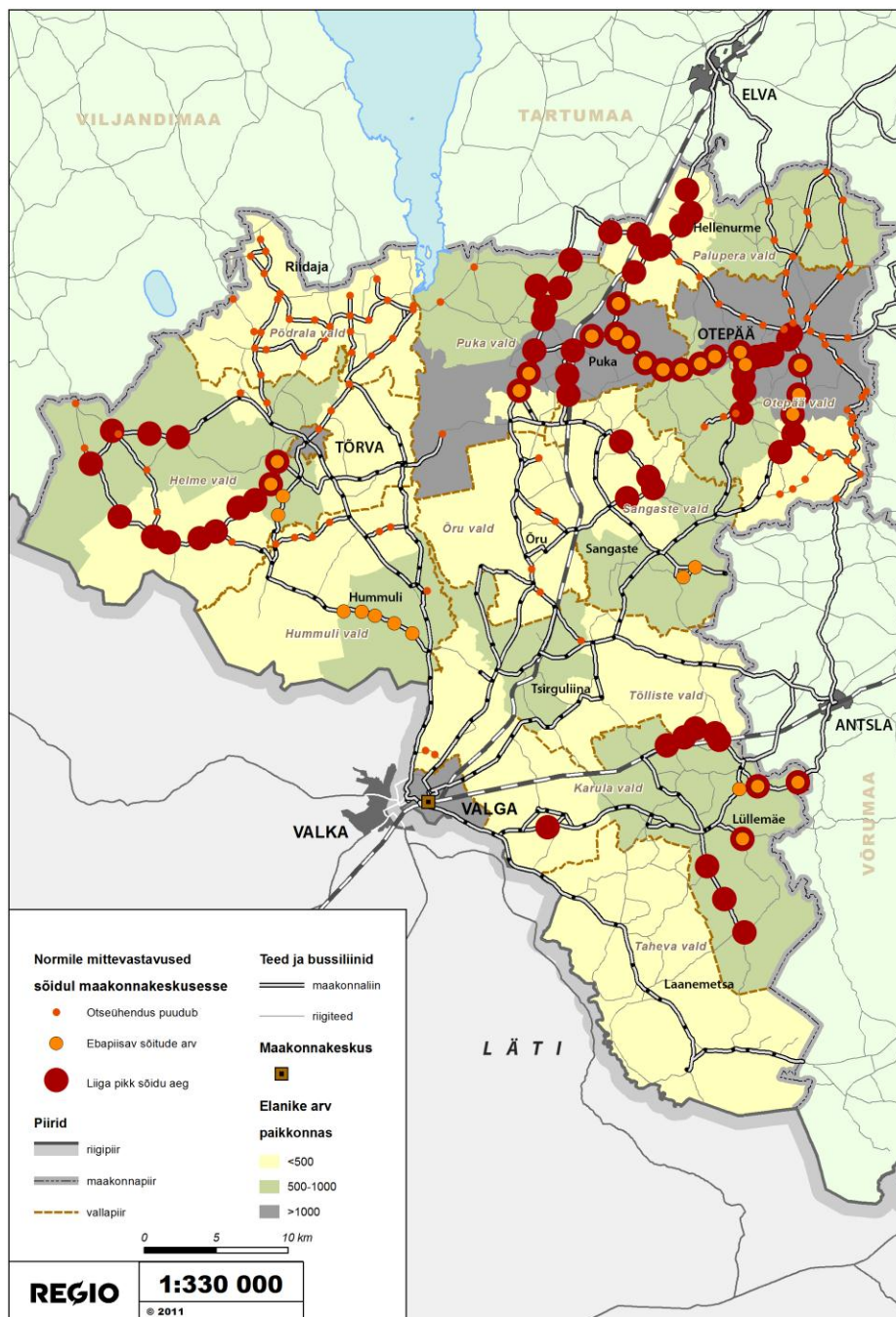
- Rongi ja bussi ühispeatustes
  - Palupera, Puka, Mägiste, Keeni (bussipeatus Raudtee), Sangaste (bussipeatus Tsirguliina), Valga
- Tõmbekeskustes Valgas, Otepääl ja Tõrvas kaugliinide ja maakonnaliinide vaheline ooteaegade võrdlus

# Maakondliku ühistranspordi võrdlus normidega

---

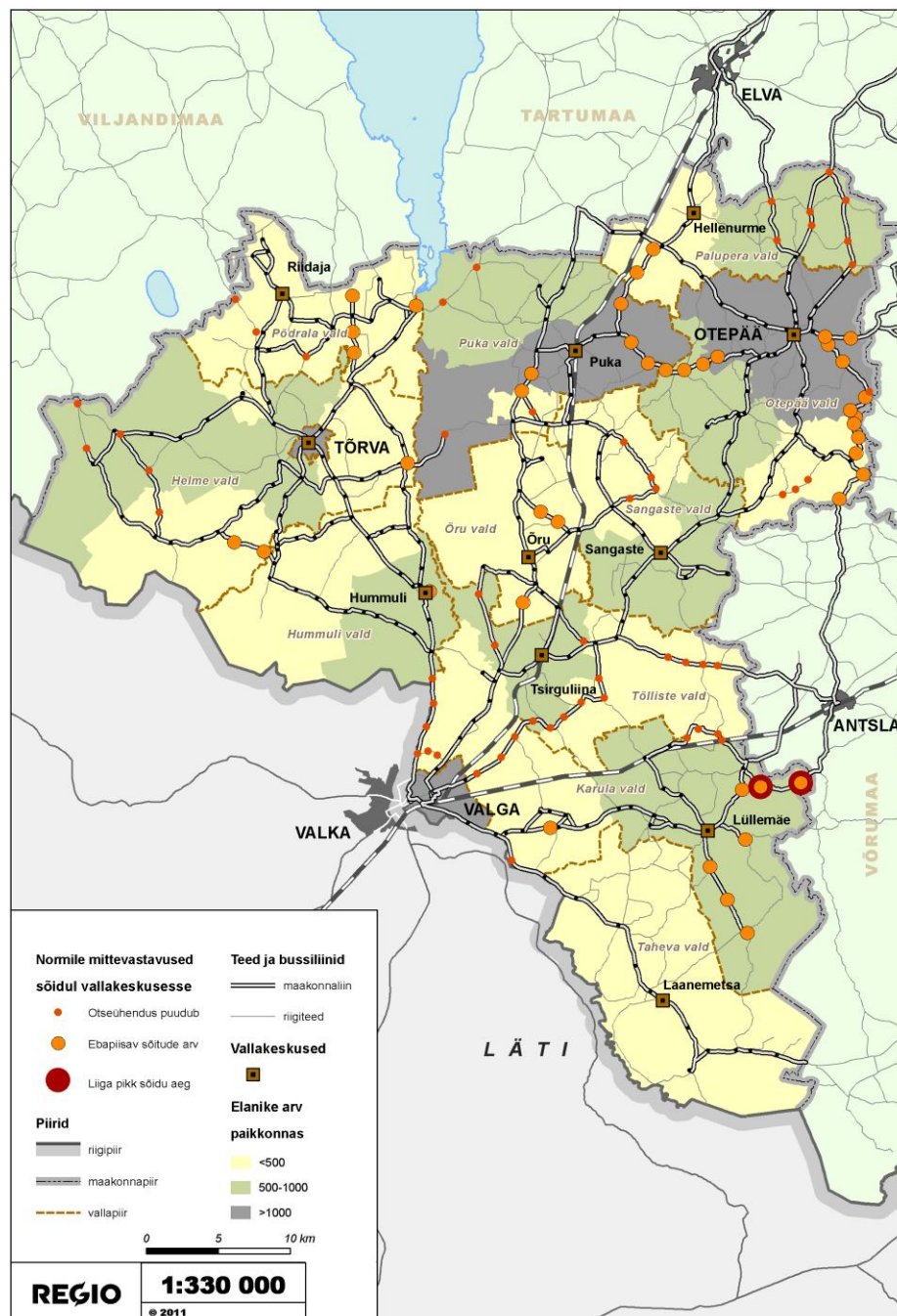
- Teenindustaseme soovituslikud normid avalikule ja kohalikule liiniveole
  - liiklussagedus
  - sõiduaeg
  - jalgsikäigu tee pikkus peatusesse
- Sõltub elanike arvust paikkonnas

# Normile mittevastavused sõidul maakonna- keskusesse

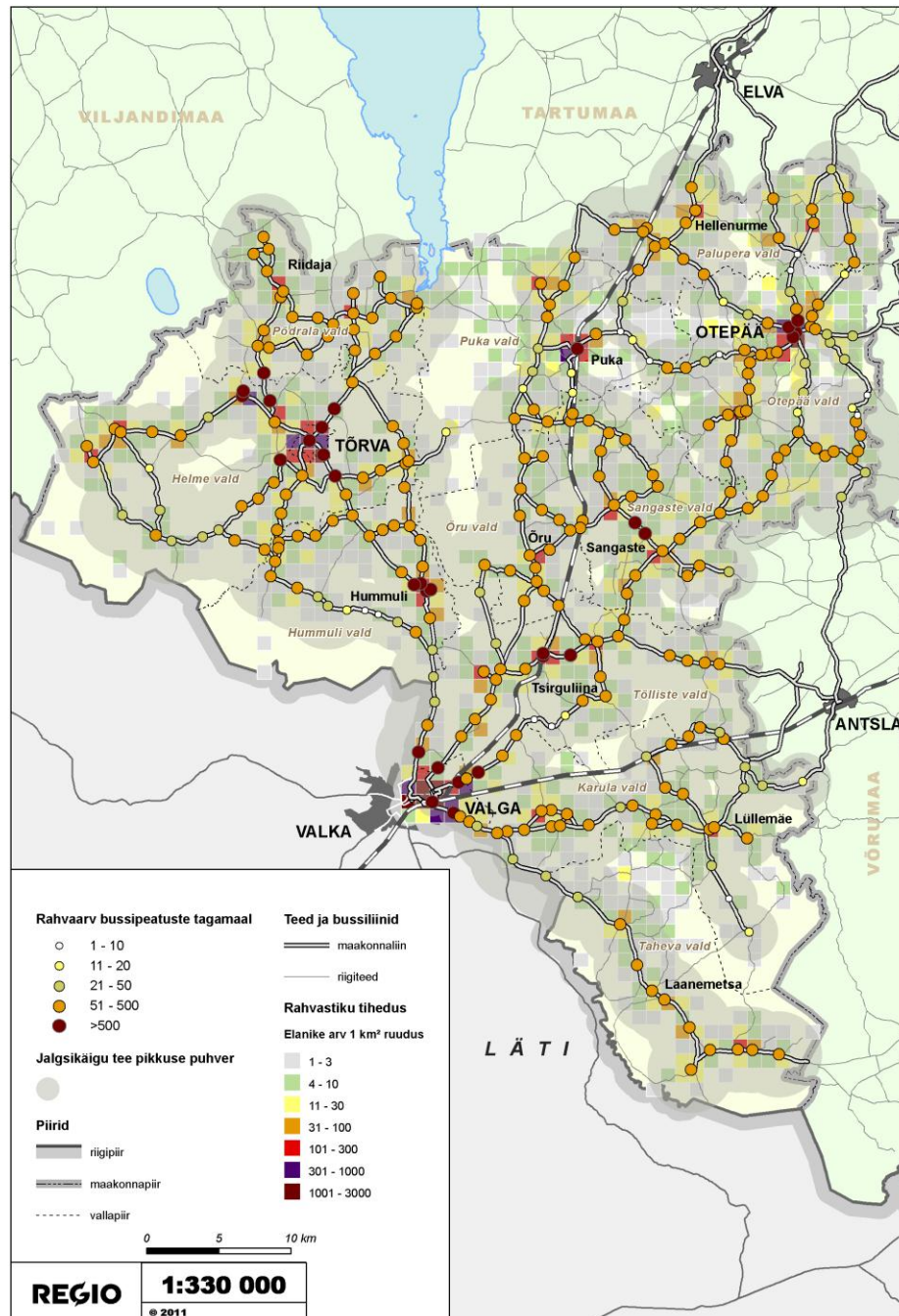




Normile  
mittevastavused  
sõidul valla-  
keskusesse



# Peatustesse jalgsikäigu tee pikkus



# Piletimüügi andmed

---

- 01.01.2011-31.07.2011
- Piletimüügi andmetes ei sisaldu tasuta sõiduõigust omavate reisijate arv (nt. lapsed, õpilased).
- Bussipeatuste kasutus
  - 72 peatust – sisenejaid ja väljujaid alla 20
- Sõitjate koguarv reisil ja maksimaalne reisijate arv busses
  - reisidest 25%-l oli bussis kuni 5 inimest ning reisidest 83%-l oli bussis kuni 20 inimest
  - reisidest 93 %-l oli maksimaalselt korraga bussis alla 20 inimese.

# Piletimüügi andmed

---

- Enim kasutatavad reisirid (sõitjate arv 51-60) on toimunud järgmistel liinidel:
  - liin nr 20 (*Tõrva-Taagepera-Valga*), väljumisega 6:30 E-L
  - liin nr 23 (*Valga-Tõrva-Pikasilla-Riidaja-Tõrva*), väljumisega 14:10 E-P
  - liin nr 25 (*Valga-Puka-Elva*), väljumisega 6:50 E-L

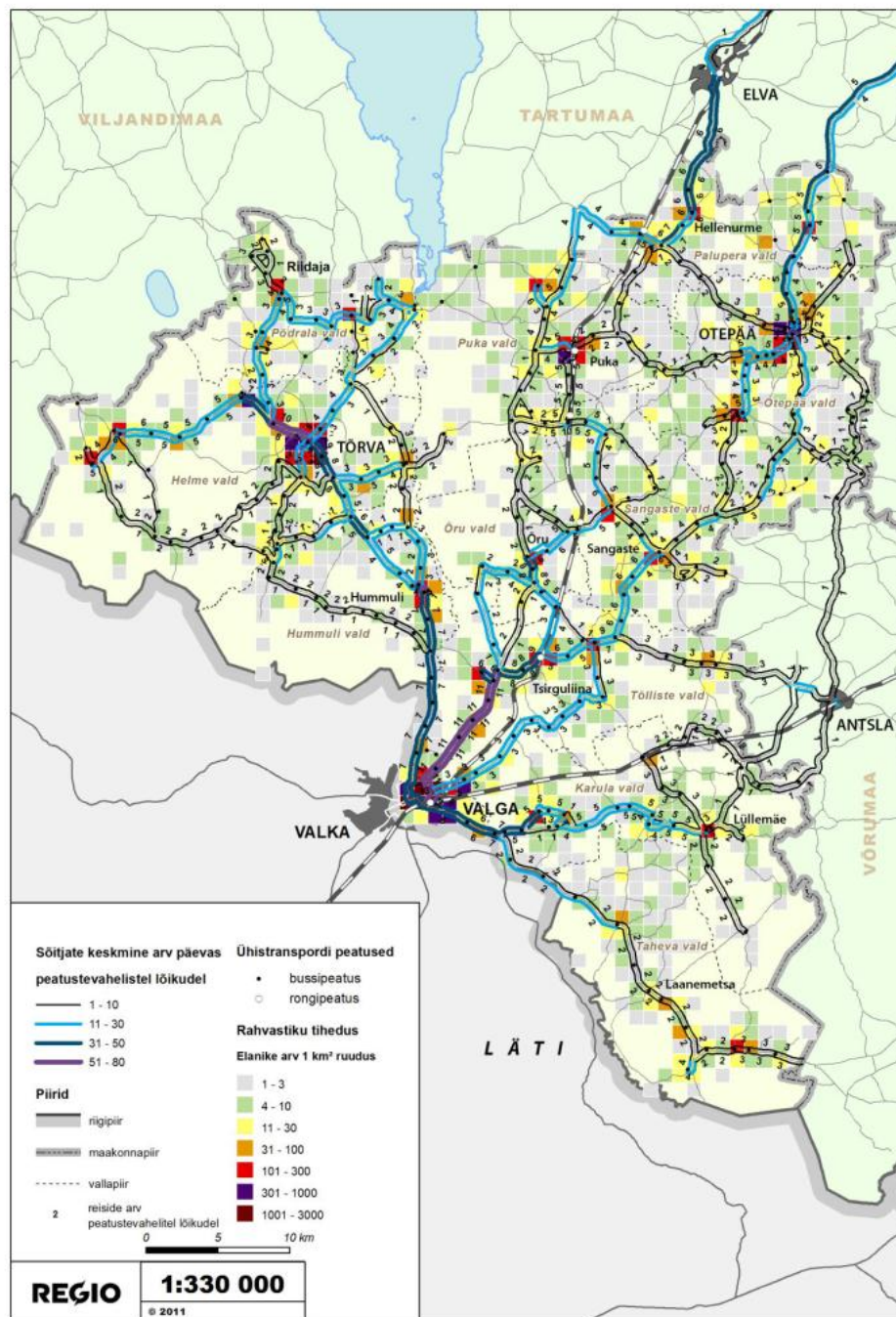


# Piletimüügi andmed

---

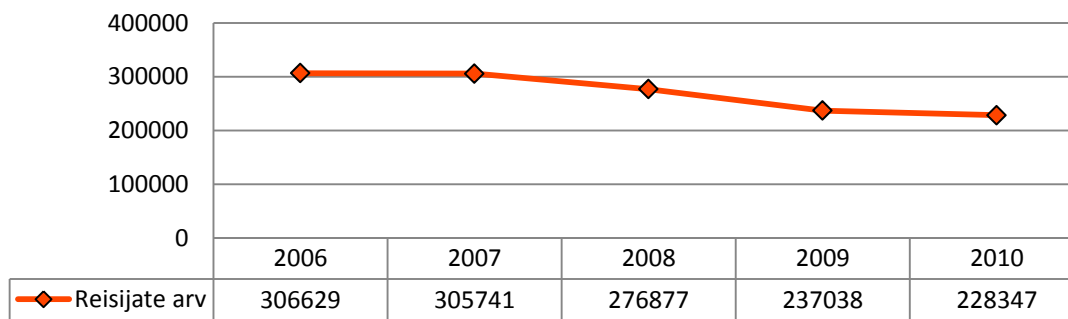
- Liinid, mille reisidel ei olnud kordagi sõitjate arv suurem kui 20:
  - 3, 4, 9, 26, 27, 28, 30, 36, 40, 73, 74, 75, 76.
- Kõige rohkem reisijaid oli korraga bussis liinidel:
  - 11, 18, 20, 31, 71, 72

Sõitjate ja liinide  
keskmine arv päevas  
peatustevahelistel  
lõikudel

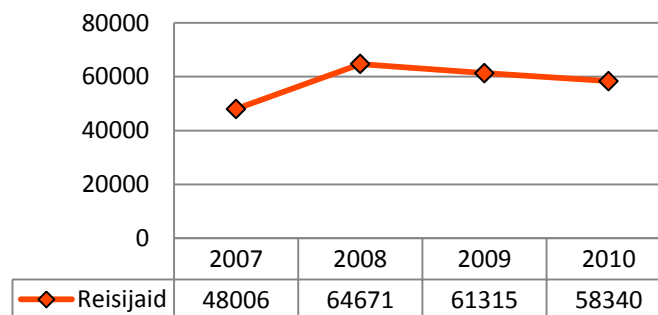


# Viimaste aastate I ja III liinigrupi reisijate arvud

## I liinigrupi reisijate arv



## III liinigrupi reisijate arv



# Küsitlusuuring

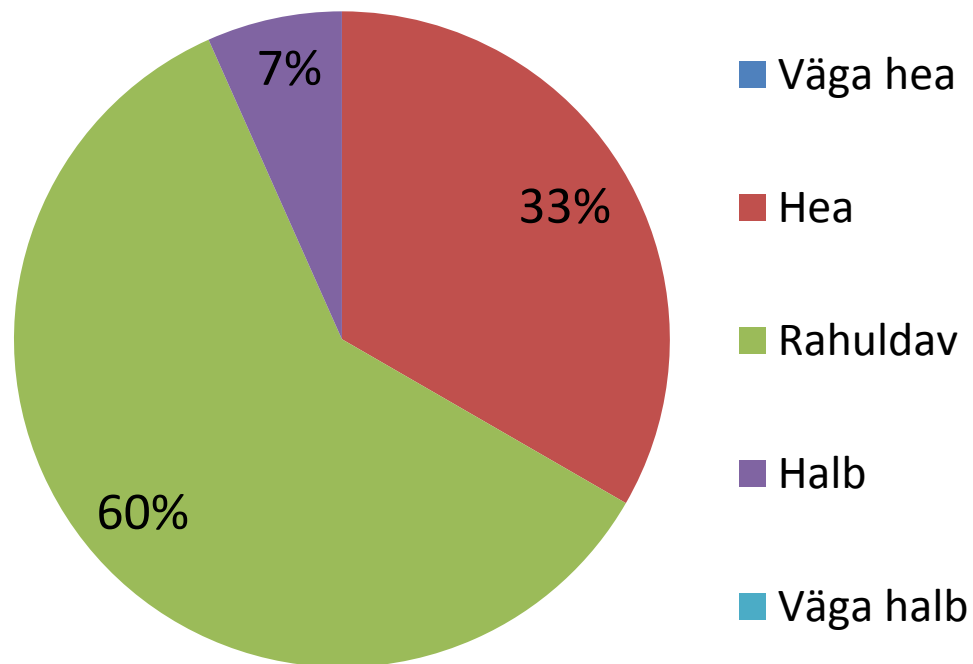
---

- Valgamaa omavalitsuste esindajad
- 30 küsimust
- Kokku 15 ankeeti

# Küsitlusuuringu tulemused

---

- Kogu olemasoleva liinivõrgu sobivus

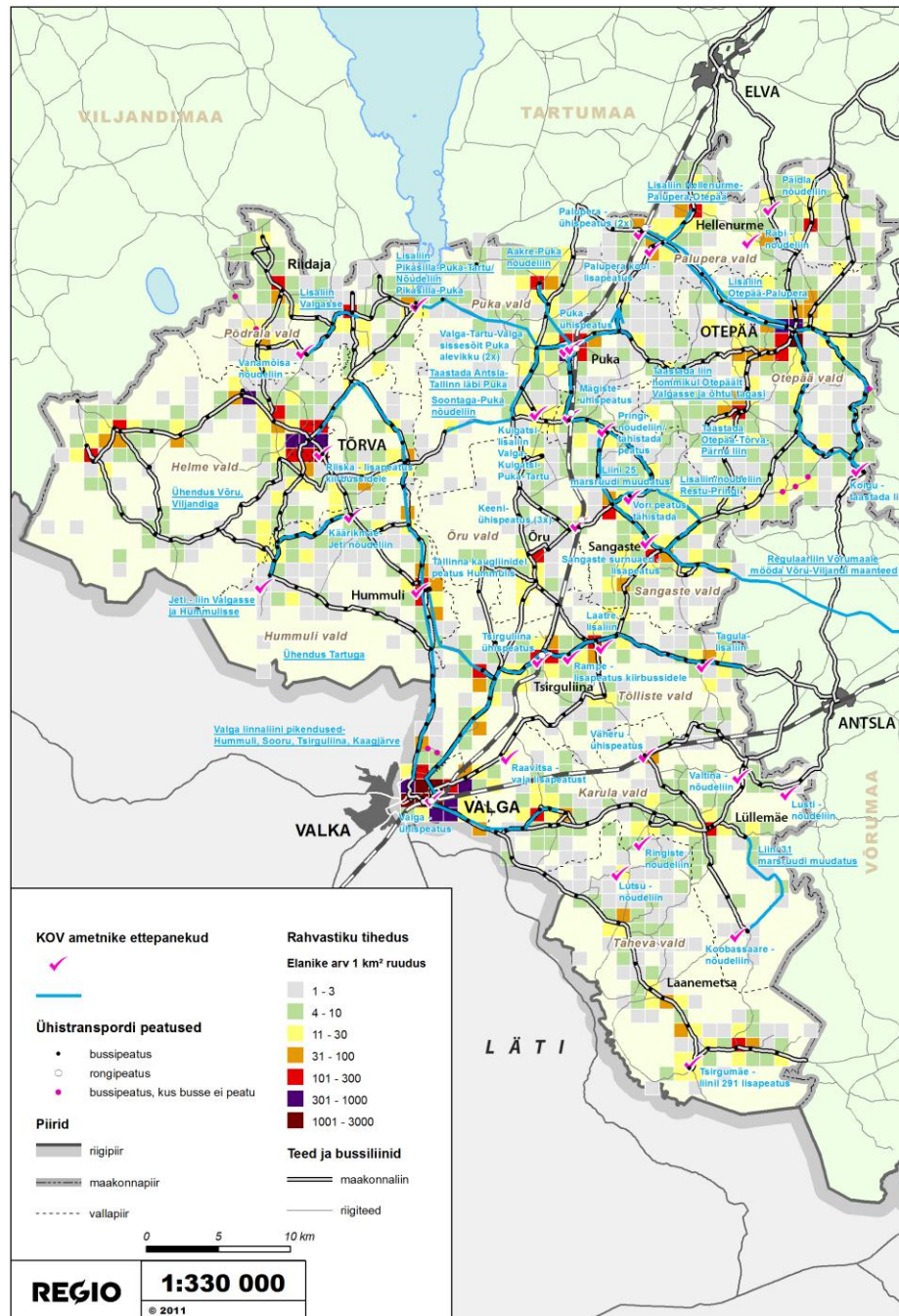


# Küsitlusuuringu tulemused

---

- Üldine madal rahulolu ühendusega regionaalkeskustesse
- Soovitused otseliinidele, nõudeliinidele, lisaliinidele ja lisapeatustele
- Liinide marsruutide muudatuste ettepanekud

# Küsitlusuuringu tulemused kaardil – soovitused ja ettepanekud



# Soovitused ja muudatusettepanekud

---

- Bussipeatuste otstarbekuse ülevaatamine
- Ühispeatustes ja Valgas, Otepääl ja Tõrvas liinide kokku sobitamine ja ooteaegade vähendamine
- Lisaliinide kasutusele võtmine või olemasolevate liinide marsruutide muutmine
- Sõitude arvu suurendamine päevas
- Vajalik on liinivõrgu optimeerimine



# Soovitused ja muudatusettepanekud

---

- **Bussipeatused:**

- Lisapeatumised:

- Palupera kool, Puka, Taheva sanatoorium, Pringi, Vori, Sangaste surnuaed

- Olemasolevad peatused, kus bussid ei peatu:

- Kikka, Krupi, Motokeskuse, Pori, Rudina, Suve, Tõutsi, Vastsemõisa

- Palju peatuseid, kus vähe sisenejaid ja väljujaid

- Kaugliinide peatumised:

- Riiska ja Hummuli peatustes

# Soovitused ja muudatusettepanekud

---

- **Lisaliinid:**

- *Tõrva-Otepää-Tõrva*
- *Otepää-(Hellenurme)-Palupera-(Rõngu)-Palupera-(Rõngu)-(Hellenurme)-Otepää* (ühispeatus Palupera)
- *Otepää-Neeruti-Makita-Nõuni-Otepää*
- *Otepää-Truuta-Anne-Koigu-Vidrike-Otepää*
- *Puka-Pikassilla-Soontaga-Kuigatsi-Puka*
- *Valga-Kuigatsi-Puka-Tartu*
- *Pikasilla-Puka-Tartu*
- Nõudeliin läbi Ringiste ja Lutsu küla
- Nõudeliin läbi Restu ja Pringi küla

# Soovitused ja muudatusettepanekud

---

## ■ Graafikute tihendamine:

- Liin nr 5 – *Saru lauatehas-Valga bussijaam* (lõunane reis)
- Liin nr 25 – *Valga-Puka-Elva* (lõunane reis)
- Liin nr 26 – *Tõrva-Koorküla-Valga*
- Liin nr 29 – *Valga-Hummuli-Jõgeveste-Ruusa-Tõrva* (3 korda päevas)
- Liin nr 38 – *Otepää-Valga* otseliin (2 reisi hommikul ja õhtul)
- Liin nr 300 – *Karksi-Nuia-Tõrva-Pikasilla-Elva-Tartu* (Tõrvast Tartusse ja tagasi ka pühapäeval)
- Liini nr 312 – *Valga-Otepää-Tartu* (ka pühapäeval)
- Liin nr 376 – *Tõrva-Valga-Võru* (ka pühapäeval)

# Soovitused ja muudatusettepanekud

---

- **Liinide marsruutide muutus:**
  - Liin nr 31 – *Valga-Rebasemõisa-Valga*
  - Liin nr 25 – *Elva-Puka-Valga* (pikendada Sangasteni)

# Soovitused ja muudatusettepanekud

---

- **Liinide graafikute muutus:**
  - Liin nr 5 – *Valga bussijaam-Hargla* (ümberistumise võimalus Tartu rongilt Valgas)
  - Liin nr 12 – *Linna küla-Tõrva* (ümberistumise võimalus Tõrvas)
  - Liini nr 18 – *Valga bussijaam-Antsla* (ümberistumise võimalus Tartu rongilt Valgas)
  - Liin nr 24 – *Valga bussijaam-Valga bussijaam ja Valga-Keeni-Priipalu-Valga* (ümberistumise võimalus Mägistes)
  - Liin nr 25 – *Elva-Puka-Valga* (ümberistumise võimalus Pukas)

# Soovitused ja muudatusettepanekud

---

- **Liinide graafikute muutus:**

- Liin nr 29 – *Tõrva-Valga Bussijaam* (ümberistumise võimalus Tõrvas)
- Liin nr 32 – *Tõrva-Helme-Riidaja-Härma-Tõrva* (ümberistumise võimalus Tõrvas)
- Liin nr 39 – *Otepää-Vidrike-Sangaste-Valga* (ümberistumise võimalus Otepääl)
- Liin nr 40 – *Otepää-Puka-Keeni-Valga* (ümberistumise võimalus Keenis Raudtee peatuses)
- Liin nr 72 – *Otepää-Elva* (ümberistumise võimalus Elvas)
- Liin nr 73 – *Kääriku-Kannistiku-Otepää* (ümberistumise võimalus Otepääl)

# Soovitused ja muudatusettepanekud

---

- **Liinide graafikute muutus:**
  - Liin nr 75 – *Otepää-Vidrike-Anne-Otepää* (ümberistumise võimalus Valga bussile)

---

Tänan kuulamast!

Küsimusi?





# REGIO

Tel. +372 738 7300

[regio@regio.ee](mailto:regio@regio.ee)

[www.regio.ee](http://www.regio.ee)