

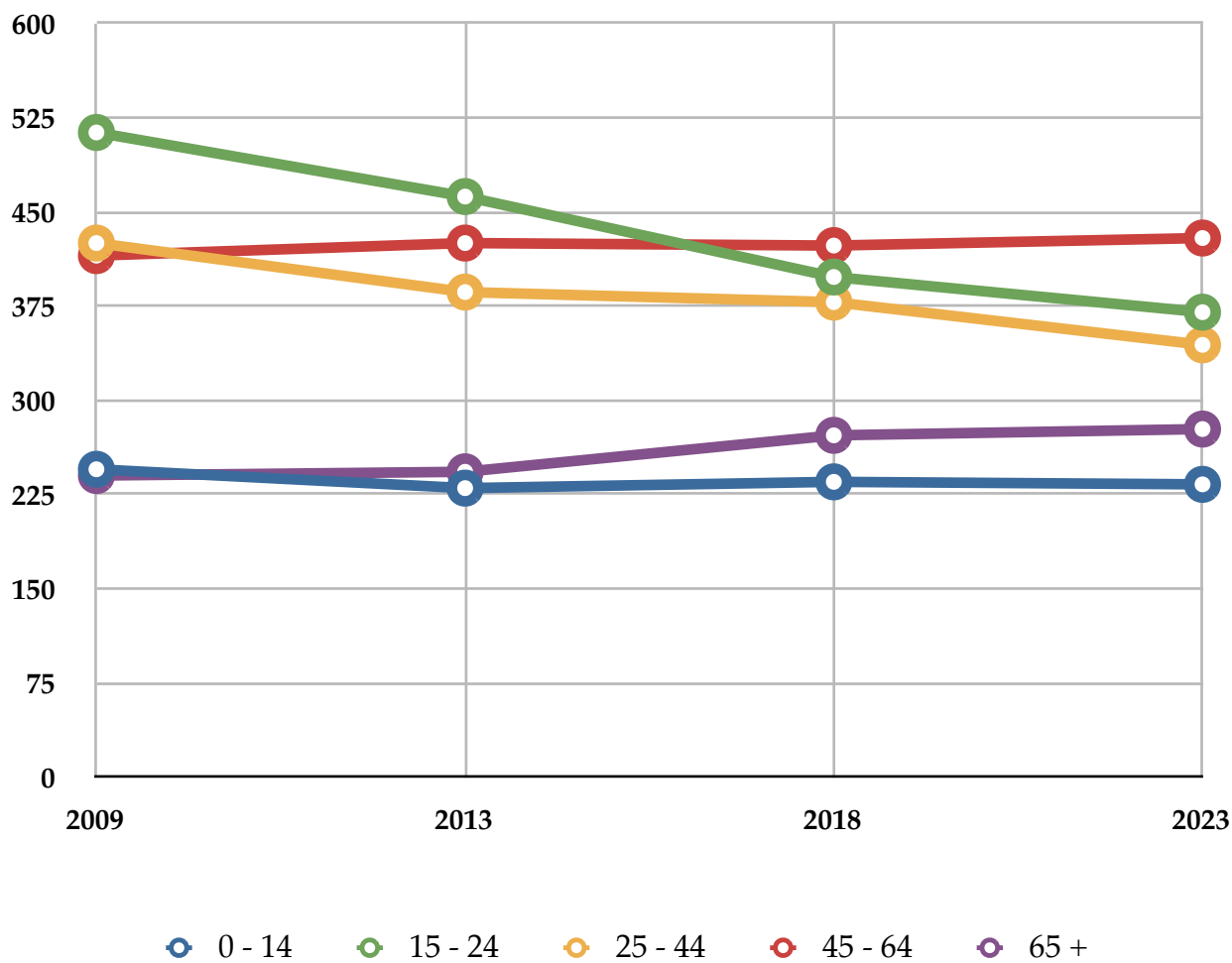
Rapla maakonna rahvastiku vanuselise struktuuri muutused aastail 2009-2013 ja prognoos aastateks 2018 ja 2023

JUURU

Vanusegrupp	2009	2013	2018	2023
0-4	80	93	77	63
5-9	78	65	93	77
10-14	87	72	65	93
KOKKU	245	230	235	233
15-19	144	91	72	65
20-24	124	141	91	72
KOKKU	513	462	398	370
25-29	102	86	99	64
30-34	96	95	86	99
35-39	119	98	95	86
40-44	108	107	98	95
KOKKU	425	386	378	344
45-49	119	113	107	98
50-54	99	111	113	107
55-59	123	92	111	113
60-64	74	109	92	111
KOKKU	415	425	423	429
65 +	240	243	272	277
GRUPID KOKKU	1593	1516	1471	1420
Vanusegrupp	2009	2013	2018	2023
20-24	124			
25-29		86	-30,65%	
20-39 N	212	219	185	157
0-4 / N	0,37	0,42	0,42	0,4
TT	1,17	0,81	0,62	0,7
L/V	1,02	0,95	0,86	0,84

JUURU

Elanikkonna vanuselise struktuuri muutused

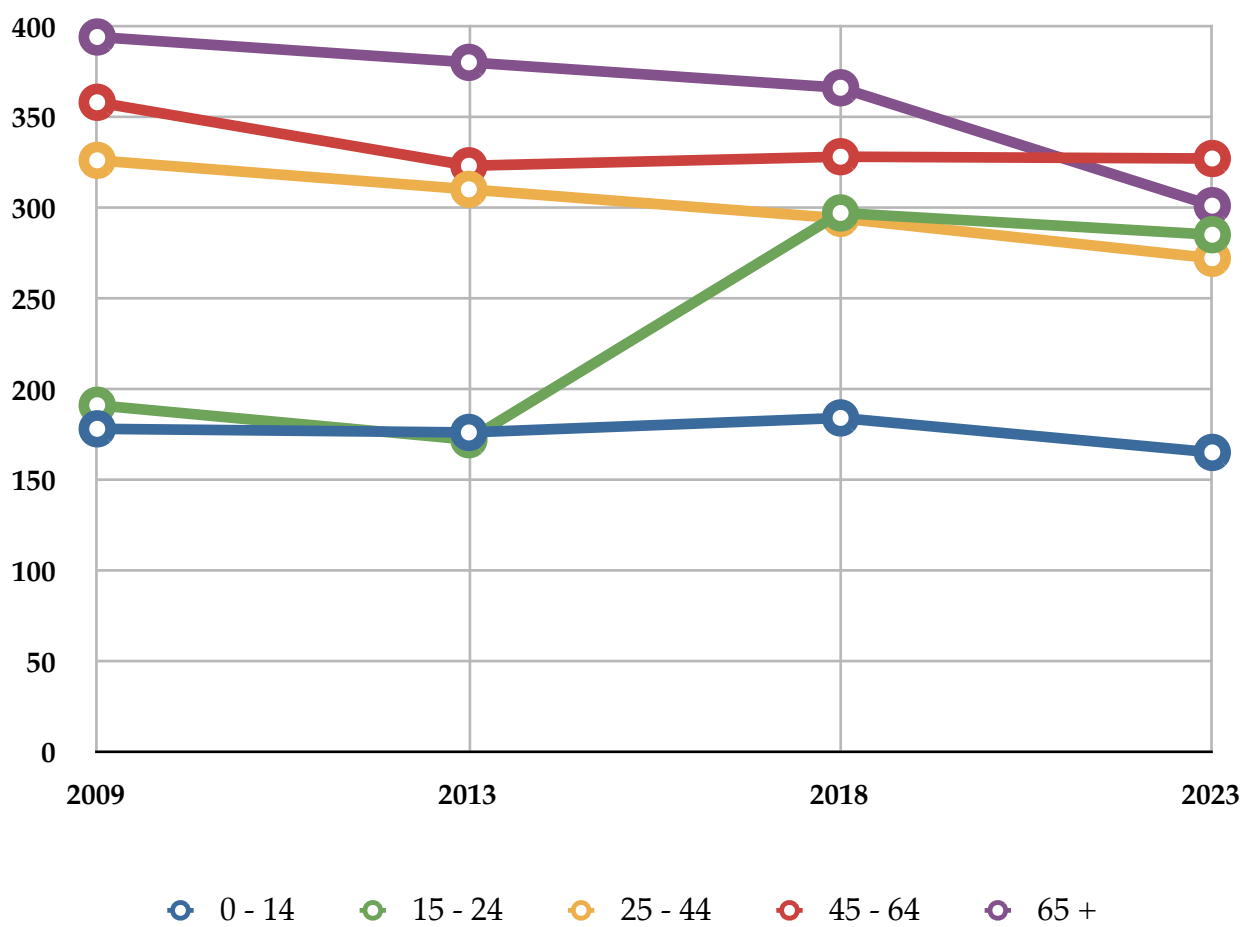


JÄRVAKANDI

Vanusegrupp	2009	2013	2018	2023
0-4	60	56	59	50
5-9	55	69	56	59
10-14	63	51	69	56
KOKKU	178	176	184	165
15-19	107	62	51	69
20-24	84	110	62	51
KOKKU	191	172	297	285
25-29	67	67	88	50
30-34	82	67	67	88
35-39	104	72	67	67
40-44	73	104	72	67
KOKKU	326	310	294	272
45-49	77	65	104	72
50-54	95	86	65	104
55-59	90	73	86	65
60-64	96	99	73	86
KOKKU	358	323	328	327
65 +	394	380	366	301
GRUPID KOKKU	1447	1361	1285	1185
Vanusegrupp	2009	2013	2018	2023
20-24	84			
25-29		67	-20,24%	
20-39 N	152	147	157	132
0-4 / N	0,39	0,38	0,38	0,38
TT	0,91	0,66	0,75	0,82
L/V	0,45	0,46	0,48	0,55

JÄRVAKANDI

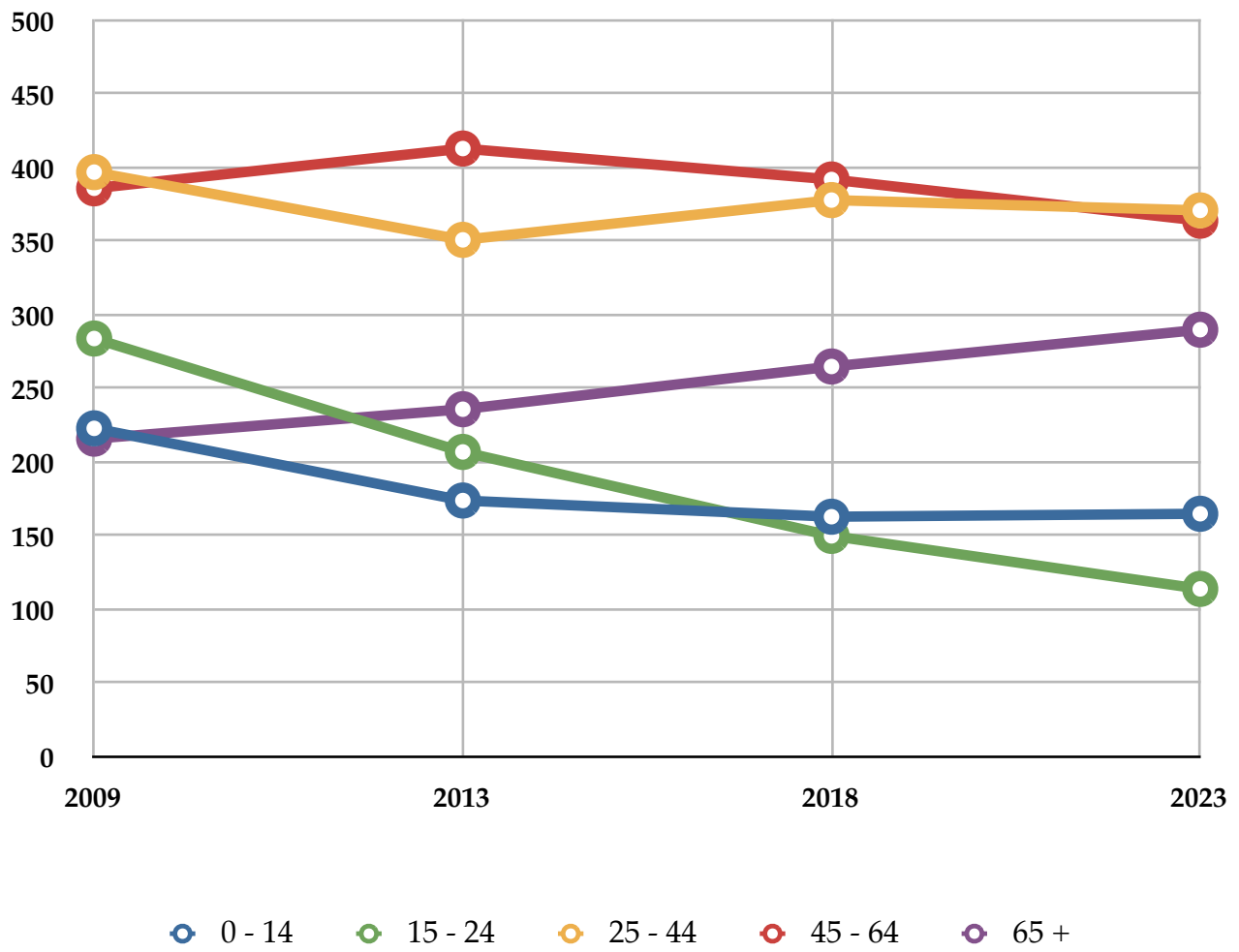
Elanikkonna vanuselise struktuuri muutused



KAIU

Vanusegrupp	2009	2013	2018	2023
0-4	75	60	57	48
5-9	72	46	60	57
10-14	76	68	46	60
KOKKU	223	174	163	165
15-19	132	82	68	46
20-24	152	125	82	68
KOKKU	284	207	150	114
25-29	117	115	95	62
30-34	82	99	115	95
35-39	79	69	99	115
40-44	119	68	69	99
KOKKU	397	351	378	371
45-49	116	116	68	69
50-54	104	111	116	68
55-59	94	97	111	116
60-64	72	89	97	111
KOKKU	386	413	392	364
65 +	216	236	265	290
GRUPID KOKKU	1501	1381	1348	1304
Vanusegrupp	2009	2013	2018	2023
20-24	152			
25-29		115	-24,34%	
20-39 N	190	180	163	139
0-4 / N	0,39	0,33	0,35	0,35
TT	1,25	0,9	0,54	0,47
L/V	1,03	0,74	0,61	0,57

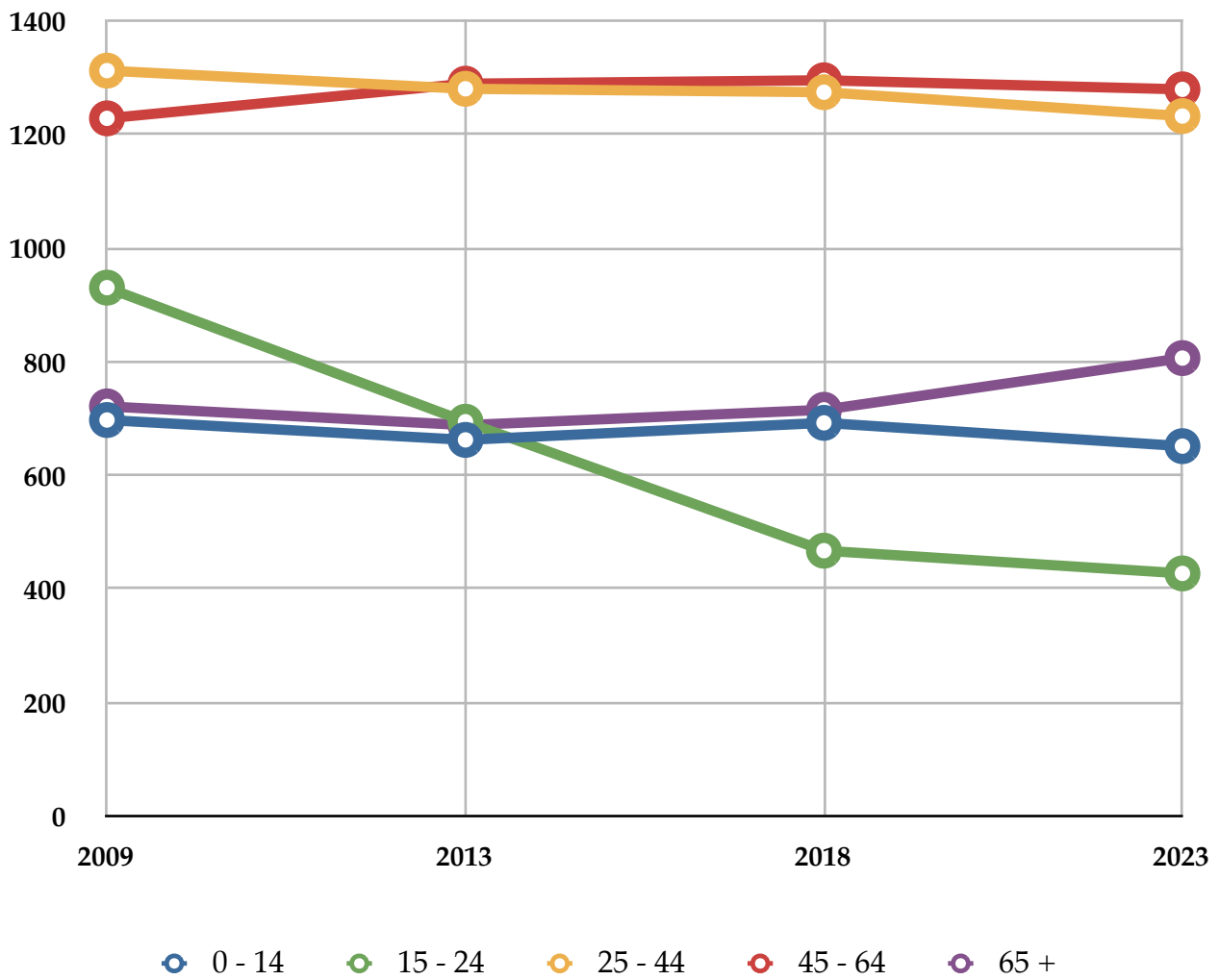
Elanikkonna vanuselise struktuuri muutused



KEHTNA

Vanusegrupp	2009	2013	2018	2023
0-4	241	235	223	193
5-9	214	234	235	223
10-14	242	193	234	235
KOKKU	697	662	692	651
15-19	438	274	193	234
20-24	492	420	274	193
KOKKU	930	694	467	427
25-29	337	386	332	216
30-34	284	298	386	332
35-39	329	258	298	386
40-44	362	338	258	298
KOKKU	1312	1280	1274	1232
45-49	374	352	338	258
50-54	344	331	352	338
55-59	302	332	331	352
60-64	208	274	274	331
KOKKU	1228	1289	1295	1279
65 +	721	688	715	806
GRUPID KOKKU	4888	4613	4443	4395
Vanusegrupp	2009	2013	2018	2023
20-24	492			
25-29		386	-21,54%	
20-39 N	631	598	557	483
0-4 / N	0,37	0,4	0,4	0,4
TT	1,33	0,77	0,71	0,68
L/V	0,97	0,96	0,97	0,81

Elanikkonna vanuselise struktuuri muutused

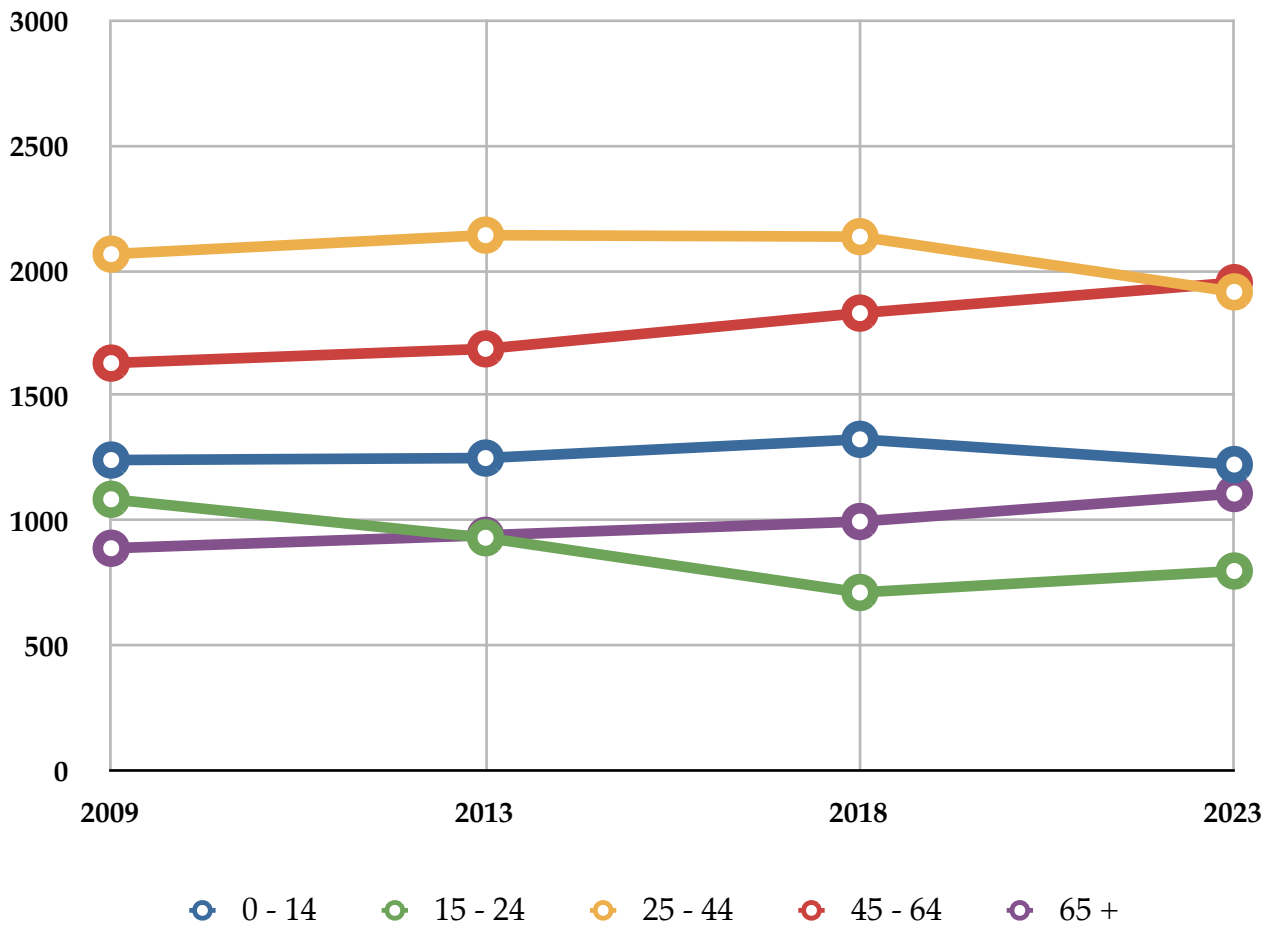


KOHILA

Vanusegrupp	2009	2013	2018	2023
0-4	505	452	410	362
5-9	354	463	452	410
10-14	383	335	463	452
KOKKU	1242	1250	1325	1224
15-19	530	377	335	463
20-24	555	554	377	335
KOKKU	1085	931	712	798
25-29	565	504	504	343
30-34	532	564	504	504
35-39	542	564	564	504
40-44	427	510	564	564
KOKKU	2066	2142	2136	1915
45-49	441	417	510	564
50-54	469	461	417	510
55-59	388	442	461	417
60-64	332	367	442	461
KOKKU	1630	1687	1830	1952
65 +	889	941	996	1108
GRUPID KOKKU	6912	6951	6999	6997
Vanusegrupp	2009	2013	2018	2023
20-24	555			
25-29		504	-9,19%	
20-39 N	1053	986	892	786
0-4 / N	0,48	0,46	0,46	0,46
TT	1,27	0,88	0,88	1,04
L/V	1,4	1,33	1,33	1,1

KOHILA

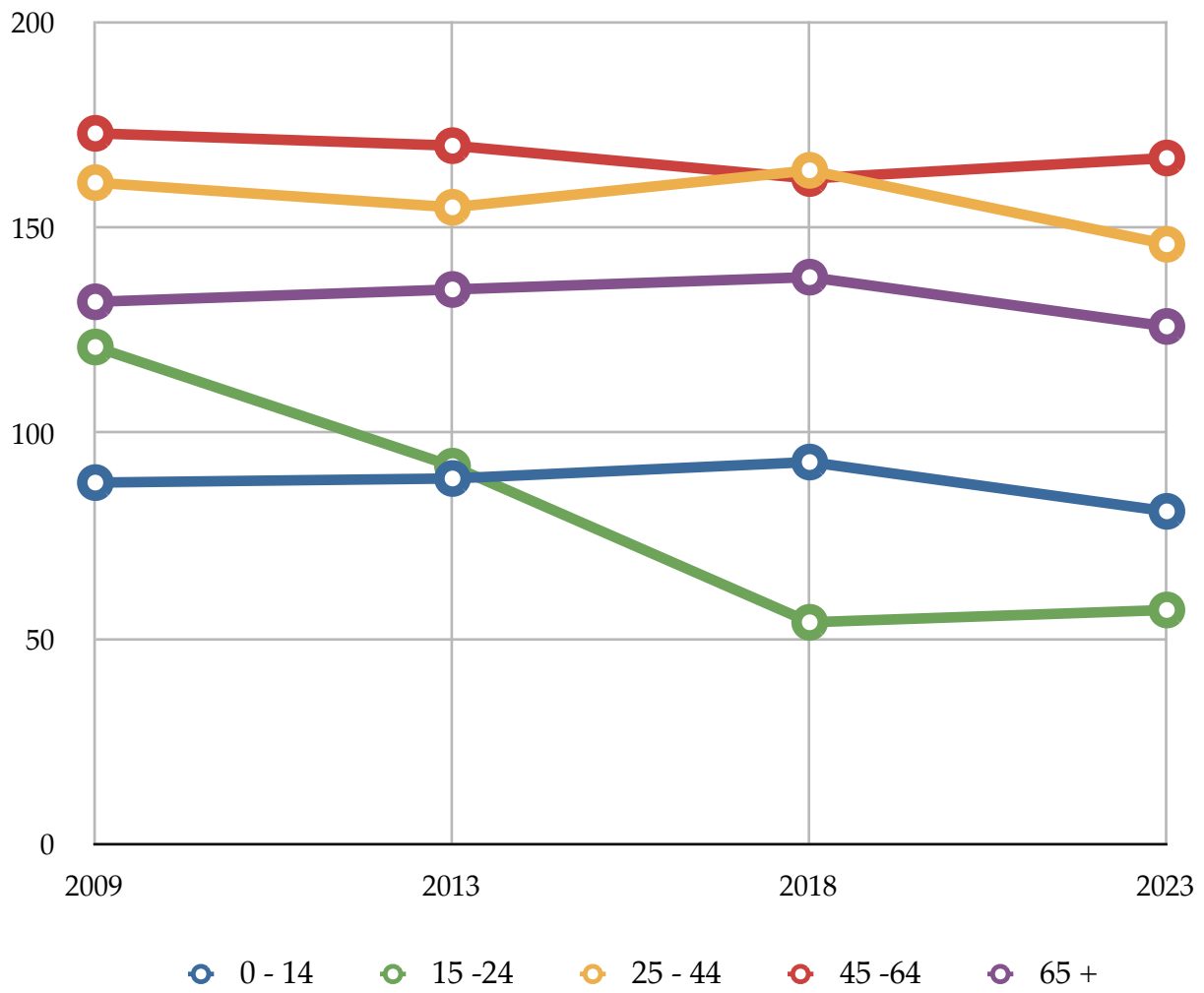
Elanikkonna vanuselise struktuuri muutused



KÄRU

Vanusegrupp	2009	2013	2018	2023
0-4	32	32	27	22
5-9	31	34	32	27
10-14	25	23	34	32
KOKKU	88	89	93	81
15-19	55	31	23	34
20-24	66	61	31	23
KOKKU	121	92	54	57
25-29	43	45	42	22
30-34	41	37	45	42
35-39	37	40	37	45
40-44	40	33	40	37
KOKKU	161	155	164	146
45-49	49	43	33	40
50-54	37	51	43	33
55-59	44	35	51	43
60-64	43	41	35	51
KOKKU	173	170	162	167
65 +	132	135	138	126
GRUPID KOKKU	676	641	611	577
Vanusegrupp	2009	2013	2018	2023
20-24	66			
25-29		45	-31,82%	
20-39 N	86	72	67	56
0-4 / N	0,37	0,44	0,4	0,4
TT	0,91	0,71	0,66	0,7
L/V	0,67	0,66	0,67	0,64

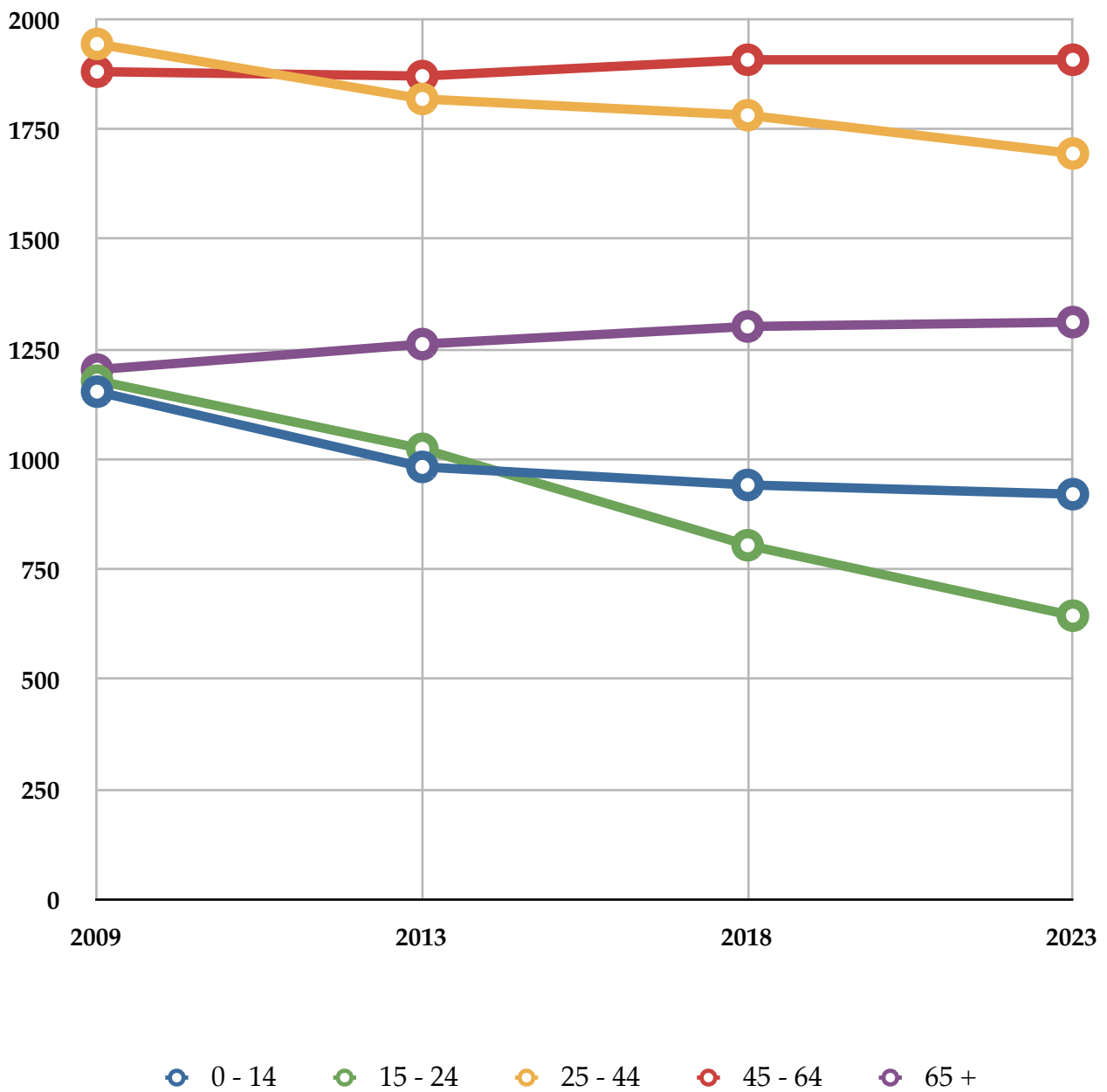
Elanikkonna vanuselise struktuuri muutused



MÄRJAMAA

Vanusegrupp	2009	2013	2018	2023
0-4	384	338	308	275
5-9	353	296	338	308
10-14	417	349	296	338
KOKKU	1154	983	942	921
15-19	594	456	349	296
20-24	585	568	456	349
KOKKU	1179	1024	805	645
25-29	470	472	461	369
30-34	475	393	472	461
35-39	518	456	393	472
40-44	481	498	456	393
KOKKU	1944	1819	1782	1695
45-49	488	469	498	456
50-54	485	485	469	498
55-59	467	456	485	469
60-64	441	461	456	485
KOKKU	1881	1871	1908	1908
65 +	1204	1262	1302	1312
GRUPID KOKKU	7362	6959	6739	6481
Vanusegrupp	2009	2013	2018	2023
20-24	585			
25-29		472	-19,32%	
20-39 N	965	850	771	687
0-4 / N	0,4	0,4	0,4	0,4
TT	1,11	0,88	0,69	0,66
L/V	0,96	0,78	0,72	0,7

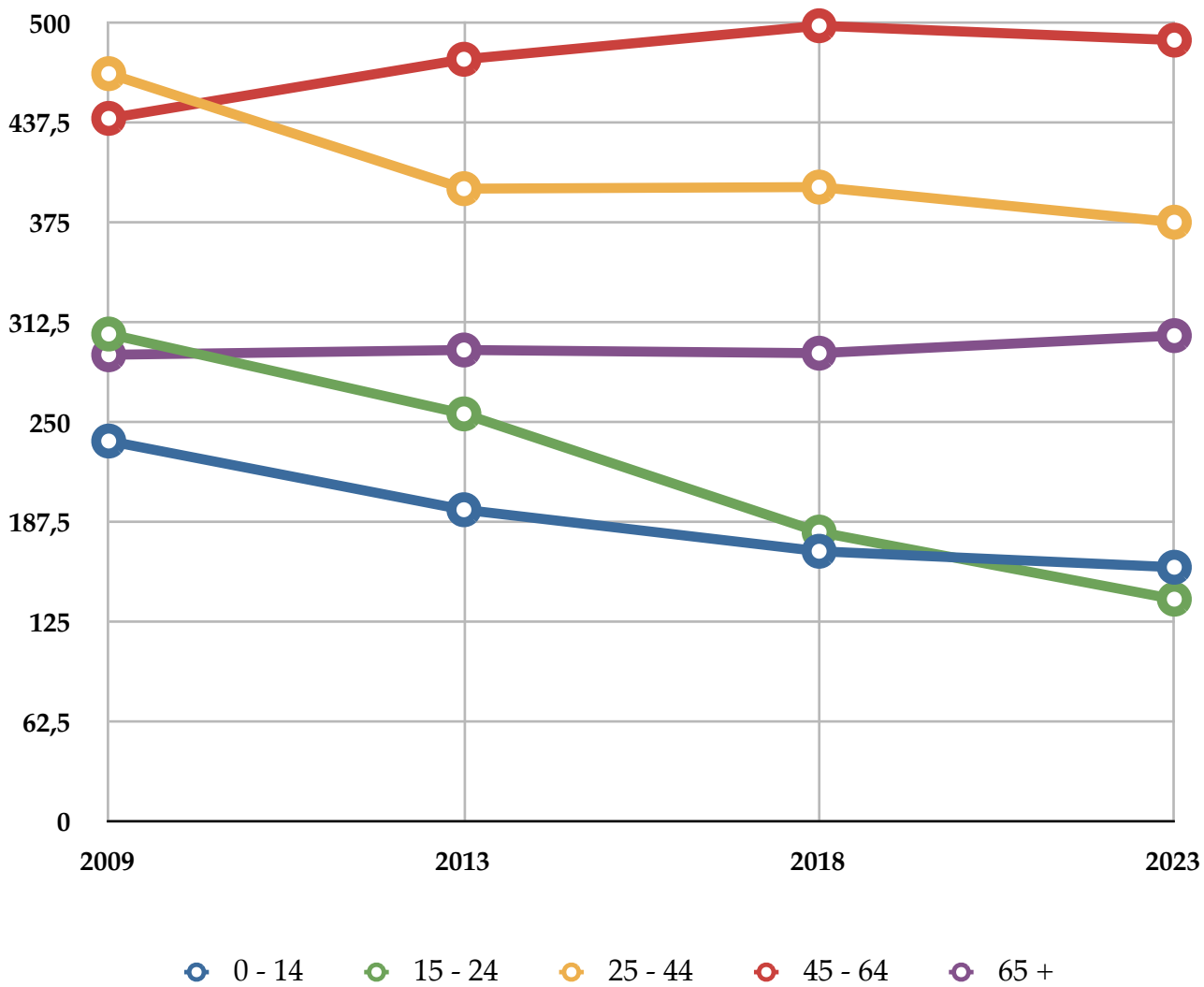
Elanikkonna vanuselise struktuuri muutused



RAIKKÜLA

Vanusegrupp	2009	2013	2018	2023
0-4	66	56	53	50
5-9	80	60	56	53
10-14	92	79	60	56
KOKKU	238	195	169	159
15-19	152	102	79	60
20-24	153	153	102	79
KOKKU	305	255	181	139
25-29	116	110	111	75
30-34	98	79	110	111
35-39	109	97	79	110
40-44	145	110	97	79
KOKKU	468	396	397	375
45-49	142	153	110	97
50-54	114	129	153	110
55-59	96	106	129	153
60-64	88	89	106	129
KOKKU	440	477	498	489
65 +	292	295	293	304
GRUPID KOKKU	1743	1618	1538	1466
Vanusegrupp	2009	2013	2018	2023
20-24	153			
25-29		110	-28,10%	
20-39 N	213	190	175	165
0-4 / N	0,31	0,29	0,3	0,3
TT	1,3	0,92	0,59	0,41
L/V	0,82	0,66	0,58	0,52

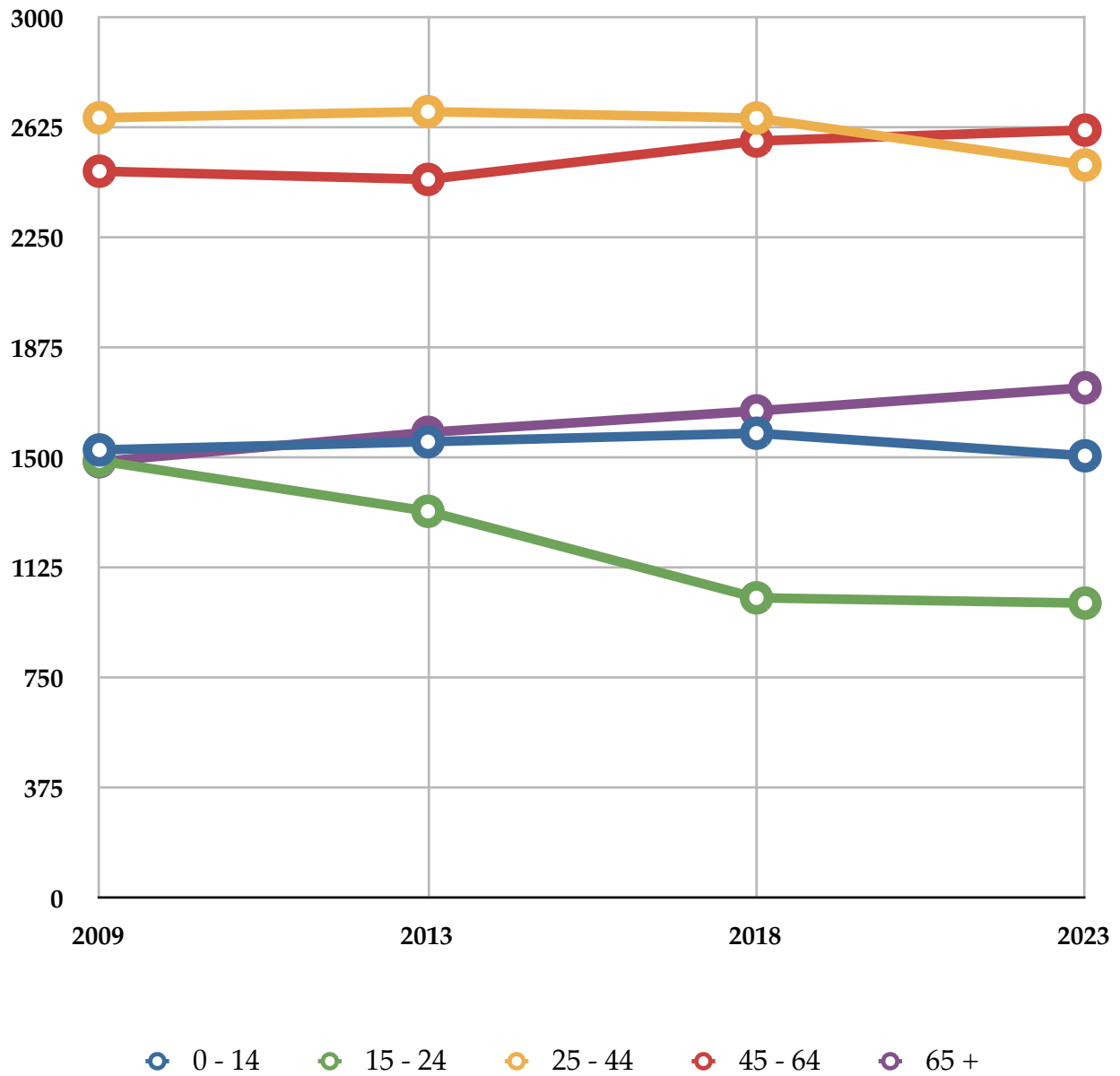
Elanikkonna vanuselise struktuuri muutused



RAPLA

Vanusegrupp	2009	2013	2018	2023
0-4	516	550	494	461
5-9	462	538	550	494
10-14	547	465	538	550
KOKKU	1525	1553	1582	1505
15-19	736	556	465	538
20-24	752	760	556	465
KOKKU	1488	1316	1021	1003
25-29	675	678	684	500
30-34	642	634	678	684
35-39	686	660	634	678
40-44	654	706	660	634
KOKKU	2657	2678	2656	2496
45-49	650	598	706	660
50-54	673	651	598	706
55-59	633	623	651	598
60-64	519	575	623	651
KOKKU	2475	2447	2578	2615
65 +	1485	1585	1658	1737
GRUPID KOKKU	9630	9579	9495	9356
Vanusegrupp	2009	2013	2018	2023
20-24	752			
25-29		678	-9,84%	
20-39 N	1320	1267	1206	1125
0-4 / N	0,39	0,43	0,41	0,41
TT	1,11	0,87	0,79	0,87
L/V	1,03	0,98	0,95	0,87

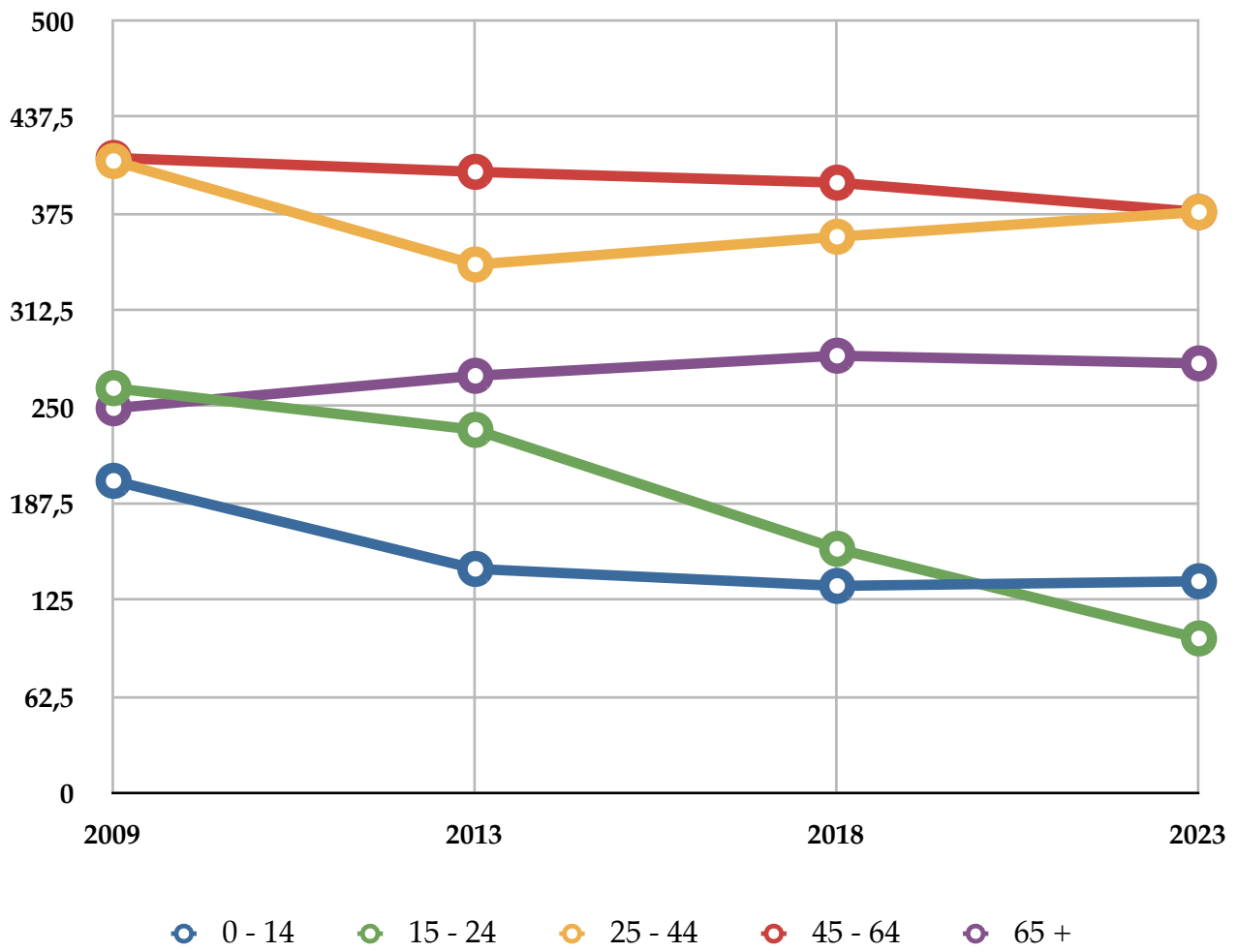
Elanikkonna vanuselise struktuuri muutused



VIGALA

Vanusegrupp	2009	2013	2018	2023
0-4	56	45	48	44
5-9	61	41	45	48
10-14	85	59	41	45
KOKKU	202	145	134	137
15-19	155	99	59	41
20-24	107	136	99	59
KOKKU	262	235	158	100
25-29	113	92	117	85
30-34	84	82	92	117
35-39	101	69	82	92
40-44	111	99	69	82
KOKKU	409	342	360	376
45-49	102	108	99	69
50-54	93	100	108	99
55-59	116	88	100	108
60-64	100	106	88	100
KOKKU	411	402	395	376
65 +	249	270	283	278
GRUPID KOKKU	1533	1394	1330	1267
Vanusegrupp	2009	2013	2018	2023
20-24	107			
25-29		92	-14,02%	
20-39 N	172	148	159	148
0-4 / N	0,32	0,30	0,30	0,30
TT	1,11	0,81	0,53	0,41
L/V	0,81	0,53	0,47	0,49

Elanikkonna vanuselise struktuuri muutused



RAPLA MAAKOND

Vanusegrupp	2009	2013	09 /13%
0-4	2010	1917	-4,63
5-9	1760	1846	4,89
10-14	2017	1694	-16,01
KOKKU	5787	5457	-5,70
15-19	3043	2130	-30,00
20-24	3070	3028	-1,37
KOKKU	6113	5158	-15,62
25-29	2605	2555	-1,92
30-34	2416	2348	-2,81
35-39	2624	2383	-9,18
40-44	2520	2573	2,10
KOKKU	10165	9859	-3,01
45-49	2558	2434	-4,85
50-54	2513	2516	0,12
55-59	2353	2344	-0,38
60-64	1973	2210	12,01
KOKKU	9397	9504	1,14
65 +	5823	6035	3,64
KOKKU GRUPID	37285	36013	-3,41
20-24 M	1595		
25-29 M		1394	-12,60
20-24 N	1475		
25-29 N		1161	-21,29
20-39 N	5721	5657	-1,12
0-4 / N	0,35	0,34	
TT	1,17	0,84	
L / V	0,99	0,90	
20-24/25-29	3070	2555	-16,78